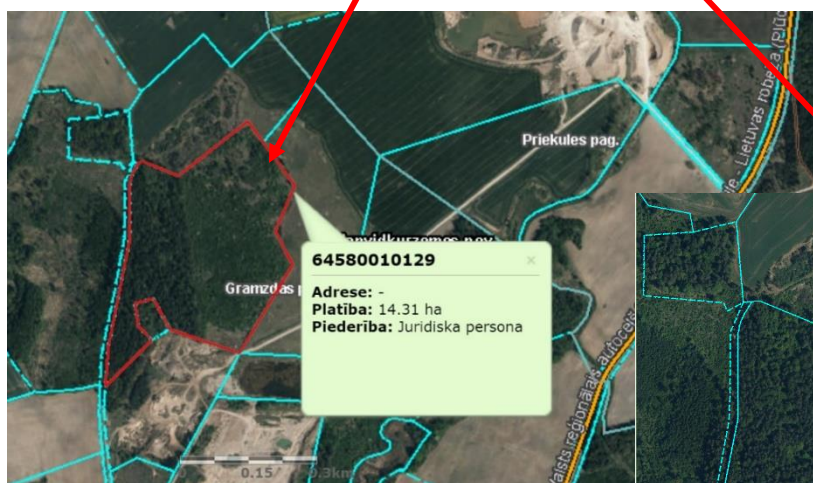
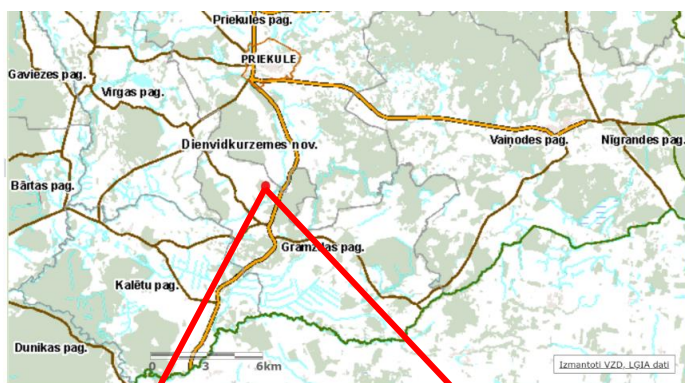


**Atzinums par mežu biotopiem un vaskulārajiem augiem  
īpašumā “Meža Bites”, kad. apz. Nr. 6458 001 0129 un īpašumā  
“Rieksti”, kad. apz. Nr. 6458 001 0370  
Dienvidkurzemes novads, Gramzdas pagasts**

**Biotopu grupas par kuru sniedz atzinumu: meži**  
**Sugu grupa par kuru sniedz atzinumu: vaskulārie augi**

**Pētāmās teritorijas apsekošanas datums un meteoroloģiskie apstākļi, apsekošanas ilgums, atrašanās vieta (kadastra numurs, adrese, platība) un izpētes metodes:**  
plānotās darbības vieta – īpašums “Meža Bites” (kadastra Nr.6458 001 0480, platība 14,31 ha, 1. att.) un tam pieguļošā īpašuma “Rieksti” (kadastra Nr. 6458 001 0075) Z daļa 7 ha platībā (1.att.), kas atrodas Priekules novada, Gramzdas pagastā, ar maršrutu metodi apsektas 20.07.2021. Apsekošanas ilgums - apmēram 2 stundas, laika apstākļi – mainīgs mākoņu daudzums, saulains.



1. attēls. Īpašumu “Meža Bites” un “Rieksti” daļas atrašanās vieta un robežas.

Atzinums par zemesgabalā sastopamajiem biotopiem sagatavots ņemot vērā MK noteikumus Nr.925 (30.09.2010.) “Sugu un biotopu aizsardzības jomas ekspertu atzinuma saturs un tajā ietvertās minimālās prasības”. Novērtēta zemesgabalā sastopamā veģetācija un biotopa atbilstība īpaši aizsargājamu biotopu veidiem. Eiropas Kopienas valstīs nozīmīgie īpaši aizsargājami biotopi tiek noteikti atbilstoši metodikai, kas ieteikta rokasgrāmatā „Eiropas Savienības aizsargājami biotopi Latvijā. Noteikšanas rokasgrāmata. 2 precizēts izdevums” (Auniņš (red.), 2013). Īpaši aizsargājamo augu sugu sarakstu nosaka MK14.11.2000. noteikumi Nr. 396. „Noteikumi par īpaši aizsargājamo sugu un ierobežoti izmantojamo sugu sarakstu”.

**Teritorijas statuss atbilstoši aizsargājamām dabas teritorijām noteiktajam statusam:** plānotās darbības vieta nav iekļauta un nerobežos ar īpaši aizsargājamu dabas teritoriju. Tuvākā īpaši aizsargājamā Natura 2000 dabas teritorija ir dabas liegums “Ruņupes ieleja”, kas atrodas apmēram 2 km attālumā uz austrumiem no plānotās darbības vietas, bet tuvākais mikroliegums ir vairāk kā 3 km attālumā rietumu virzienā.

**Atzinuma sniegšanas mērķis:** ietekmes uz vidi novērtējumam, lai turpinātu ieguvu esošajā izpētes teritorijā – 15,34 ha (smilts-grants un smilts atradnes “Gramzda II” daļa īpašumā “Meža Bites” ~ 8,4 ha un īpašumā “Rieksti” – 6,939 ha) un veiktu papildus izpētes un ieguves darbu īpašuma “Meža Bites” neizpētītajā daļā – 5.91 ha platībā.

**Vispārīgs pētāmās teritorijas apraksts, arī informācija par teritorijas reljefu sastopamajiem biotopiem un attiecīgās grupas sugām, kā arī apsaimniekošanu (norādot dabisko, daļēji dabisko un antropogēnas izcelsmes platību īpatsvaru:**

Plānotās darbības teritorijā sastopami mežu biotopi līdzenos reljefa apstākļos. Mežu veido vidēja vecuma mežaudze ar parasto priedi un egli, retiem bērziem un apsēm, krūmu stāvā izplatītas lazdas *Corylus avellana*, sastopams parastais pīlādzis *Sorbus aucuparia*, parastais sausserdis *Lonicera xylosteum*, kļavas *Acer platanoides*, retas egles *Picea abies*, ošu *Fraxinus excelsior* sējeņi. Zemsedze skraja, stipri noēnota (2., 3. att.), raksturīga meža zaķskābene *Oxalis acetosella*, pūkainā zemzālīte *Luzula pilosa*, mūru mežsalāts *Mycelis muralis*. 8,5 ha veikta meža izstrāde, pēc meža izciršanas ataugušas atvases un tā ir transformēta par ieguves vietu teritoriju.



2. attēls. Mežs īpašumā “Meža bites”.



3 attēls. Krūmu stāvā izplatītas lazdas.

Kopumā, visa plānotās darbības teritorija atrodas cilvēka saimnieciskās darbības ilgstoši ietekmētā teritorijā un ir 100 % antropogēni ietekmēta

**Īss piegulošās teritorijas raksturojums:** plānotās darbības teritorija robežojas ar izcirtumiem, jaunaudzi un lauksaimniecības zemēm (īpašuma “Rieksti” daļa) (4. att.), kuros nav saglabājušies dabiski biotopi un veciem, pamestiem Baronu (Trekņu) kapiem (platība 0,4 ha). Apmēram 400 m attālumā dienvidu virzienā atrodas Birztales upe un Trekņu dzirnavu dīķis.



4. attēls. Īpašums “Meža bites” robežojas ar lauksaimniecības zemēm – graudaugu tīrumiem īpašumā “Rieksti”.

**Konstatētās īpaši aizsargājamās sugas vai sugu grupas un to izplatības īpatnības:** apsekotajā teritorijā netika konstatētas īpaši aizsargājamas vaskulāro augu sugas.

**Konstatētie Latvijā un Eiropas Savienībā īpaši aizsargājamie biotopi, biotopi ar specifiskām izplatības īpatnībām:** apsekotajā teritorijā un piegulošās platībās, t.sk. zemesgabalos ar kad. Nr. 64580010370, 64580010131 nav sastopami īpaši aizsargājami biotopi un īpaši aizsargājamo augu sugu atradnes.

**Citas apsekotās teritorijas bioloģiskās daudzveidības un ainavas saglabāšanai nozīmīgas vērtības, piemēram, dižkoki, veci koki, alejas, zinātniski nozīmīgas sugu atradnes:** apsekotajā teritorijā netika konstatētas kādas īpaši atzīmējamas dabas vērtības. Kultūrvēsturiska nozīme ir Baronu (Trekņu) vecajiem kapiem.

**Pētāmās teritorijas aizsargājamo dabas un ainavas vērtību labvēlīga aizsardzības statusa nodrošināšanas prasības un darbības, lai uzlabotu konstatēto sugu un biotopu stāvokli un bioloģisko vērtību neatkarīgi no to aizsardzības statusa:** mežaudzes bioloģiskā vērtība palielinātos pieaugot kokaudzes vecumam.

**Secinājumi par plānotās darbības vai pasākuma ietekmi uz konstatēto sugu un biotopu stāvokli un bioloģisko vērtību, kā arī uz piegulošo teritoriju un nosacījumi darbības vai pasākuma veikšanai:**

- apsekotajā teritorijā īpašumos “Meža Bites” un “Rieksti” netika konstatēti īpaši aizsargājami biotopi un īpaši aizsargājamu vaskulāro augu sugu atradnes;
- īstenojot plānoto darbību tiks samazināta mežu platība par 5,75 ha;
- smilts-grants ieguves karjera izveide īpašuma “Meža bites” zemesgabalā ar kad. Nr. 6458 001 0129 un īpašuma “Rieksti” zemesgabalā ar kad. Nr. 6458 001 0370 neapdraud īpaši aizsargājamu vaskulāro augu sugu atradnes un īpaši aizsargājamus biotopus un neradīs būtisku negatīvu ietekmi uz apvidus bioloģisko daudzveidību.

**Izmantotā literatūra un informācijas avoti:**

Auniņš A. (red.), 2013. Eiropas Savienības aizsargājami biotopi Latvijā. Noteikšanas rokasgrāmata. 2. precizēts izdevums. LDF, VARAM, 359.

<https://ozols.daba.gov.lv>

<https://kadastrs.lv>

Atzinums sagatavots uz 4 lappusēm, elektroniski parakstīts nosūtīts SIA “Inerto materiālu serviss” (Dzintaru iela 19, Liepāja, LV-3401, Latvija, mob.tālr. (+371) 63489391 E-pasts: [mbbetons@mbbetons.lv](mailto:mbbetons@mbbetons.lv))

27.09.2021.

Inese Silamiķele  
vaskulāro augu sugu,  
mežu un virsāju, purvu,  
zālāju biotopu eksperte, sertifikāts 019.

\*ŠIS DOKUMENTS IR ELEKTRONISKI PARAKSTĪTS AR DROŠU ELEKTRONISKO PARAKSTU UN SATUR LAIKA ZĪMOGU

Parakstījusi: Inese Silamiķele  
Parakstīšanas laiks: 2021/09/27 16:14:54