

Derīgo izrakteņu (izņemot pazemes ūdeņus) atradnes pase

1. Derīgo izrakteņu atradnes nosaukums Gramzda II, iecirknis "Rieksti"
2. Administratīvā piederība un adrese (ja iespējams) Priekules novads, Gramzdas pagasts
3. Derīgo izrakteņu veids smilts-grants un smilts
4. Atradne izpētīta Latvijas ģeoloģijas pārvalde 1967.gadā, VSIA "Latvijas Vides, ģeoloģijas un meteoroloģijas centrs" 2018.gadā (ģeoloģiski izpētīto krājumu aprēķins)
(kas un kad veicis izpēti)
5. Valsts nozīmes derīgo izrakteņu atradnes statuss nav
6. Ziņas par agrāk veikto atradnes izstrādi atradnes iecirknī derīgā izrakteņa ieguve nav veikta
7. Derīgo izrakteņu krājumu daudzums saskaņā ar valsts SIA "Latvijas Vides, ģeoloģijas un meteoroloģijas centrs" lēmumu protokols Nr.52 (09.08.2018.)¹

Derīgo izrakteņu veids	Krājumu sadalījums pa kategorijām ²			
	kopējais daudzums (tūkst.m ³)		to skaitā zem pazemes ūdens līmeņa (tūkst.m ³)	
	A	N	A	N
Smilts-grants	-	205.39	-	-

¹ Pārējie parametri pasē atbilst VSIA "Latvijas Vides, ģeoloģijas un meteoroloģijas centrs" 2018.gada ģeoloģiski izpētīto krājumu aprēķina pārskata datiem.

² No kopējiem atradnes iecirkņa krājumiem 80.23 tūkst.m³ smilts-grants krājumu ietilpst Barona kapu aizsargjoslā un 0.35 tūkst.m³ smilts-grants krājumu ietilpst Trekņu kapu aizsargjoslā.

8. Derīgo izrakteņu iegulas raksturojums

Derīgo izrakteņu veids	Platība (tūkst.m ²)	Derīgā slāņa biezums (m)		
		no	līdz	vidēji
Smilts-grants	69.39	1.50	6.00	2.96

9. Segkārtas un starpkārtas raksturojums

Derīgo izrakteņu veids	Platība (tūkst.m ²)	Segkārtas ³ biežums (m)			Starpkārtas biežums starp derīgajiem slāņiem (m)			Ūdens slāņa biežums (tikai sapropelīm)		
		no	līdz	vidēji	no	līdz	vidēji	no	līdz	vidēji
Smilts-grants	69.39	0.10	0.80	0.40	-	-	-	-	-	-

³ Segkārtu atradnes iecirknī veido augsne un krājuma aprēķinā neiekļauta smalka smilts. Augsnes biežums ir 0.10-0.30 m, vidēji – 0.20 m.

10. Galvenie derīgo izrakteņu kvalitātes rādītāji

Derīgo izrakteņu veids	Kvalitātes rādītājs	Mērvienība	Vērtība ⁴		
			no	līdz	vidēji
Smilts-grants	<i>frakcijas > 5.0 mm saturs</i>	%	19.8	57.0	40.4
	<i>frakcijas < 5.0 mm saturs</i>	–“–	43.0	80.2	59.6
	<i>frakcijas 5.0 – 2.5 mm saturs</i>	–“–	8.7	18.7	13.0
	<i>frakcijas 2.5 – 1.25 mm saturs</i>	–“–	9.4	27.6	22.5
	<i>frakcijas 1.25 – 0.63 mm saturs</i>	–“–	3.8	22.3	11.3
	<i>frakcijas 0.63 – 0.31 mm saturs</i>	–“–	3.0	16.0	9.4
	<i>frakcijas 0.31 – 0.14 mm saturs</i>	–“–	0.8	6.0	2.0
	<i>frakcijas < 0,14 mm saturs</i>	–“–	0.4	3.4	1.3
	<i>rupjuma modulis</i>		3.1	4.0	3.5
	<i>filtrācijas koeficients sablīvētā stāvoklī</i>	m/dienn	25.7	26.8	

⁴ Minimālie un maksimālie derīgā izrakteņa kvalitātes rādītāji raksturo smilts-grants slāni paraugu ņemšanas intervālos.

11. Derīgo izrakteņu iespējamā izmantošana

Derīgo izrakteņu veids	Izmantošanas iespējas pēc izpētes datiem ⁵
Smilts-grants	<i>celtniecībā, autoceļu būvniecībā, betona un celtniecības javu ražošanā un planēšanas darbiem</i>

⁵ Uzrādītās derīgā izrakteņa izmantošanas iespējas noteiktas VSIA “Latvijas Vides, ģeoloģijas un meteoroloģijas centrs” 2018.gada ģeoloģiski izpētīto krājumu aprēķina pārskatā.

12. Derīgo izrakteņu atradnes hidroģeoloģiskie apstākļi

Derīgo izrakteņu veids	Derīgās slāņkopas iegulums attiecībā pret pazemes ūdens līmeni	Statiskais ūdens līmenis no zemes virsmas ⁶ (m)	
		no	līdz
Smilts-grants	<i>virš pazemes ūdens līmeņa</i>	2.30	3.60

⁶ Pazemes ūdens līmeņa mērījumi veikti 1967.gada aprīlī.

13. Citi akceptētie derīgo izrakteņu krājumi un resursi atradnes robežās:

13.1. derīgo izrakteņu krājumu daudzums pa kategorijām

Derīgo izrakteņu veids	A	N
-	-	-

13.2. derīgo izrakteņu iegulas raksturojums

Derīgo izrakteņu veids	Platība (tūkst.m ²)	Derīgā slāņa biezums (m)		
		no	līdz	vidēji
-	-	-	-	-

13.3. pārējo derīgo izrakteņu izvietojums attiecībā pret galveno derīgo izrakteni

14. Papildu ziņas un nosacījumi, kas jāievēro, ekspluatējot atradni

14.1. īpaši aizsargājamā dabas teritorija (ja ir - norāda kategoriju, zonu, platību)

14.2. valsts aizsargājama kultūras pieminekļa vai tā aizsargjoslas teritorija (ja ir – norāda statusu, papildus prasības)

14.3. nosacījumi, kas jāievēro ekspluatējot atradni:

14.3.1. Derīgo izrakteņu ieguvi var veikt, ja ir:

- spēkā esoša derīgo izrakteņu (izņemot pazemes ūdeņus) atradnes pase, kas atbilst Ministru kabineta 2011.gada 6.septembra noteikumos Nr.696 "Zemes dzīļu izmantošanas licenču un bieži sastopamo derīgo izrakteņu ieguves atļauju izsniegšanas kārtība" izvirzītām prasībām;

- spēkā esoša zemes dzīļu izmantošanas licence vai bieži sastopamo derīgo izrakteņu ieguves atļauja, kas saņemta atbilstoši likumā "Par zemes dzīlēm" un Ministru kabineta 2011.gada 6.septembra noteikumos Nr.696 "Zemes dzīļu izmantošanas licenču un bieži sastopamo derīgo izrakteņu ieguves atļauju izsniegšanas kārtība" noteiktajā kārtībā;

- atbilstoši Ministru kabineta 2012.gada 21.septembra noteikumu Nr.570 "Derīgo izrakteņu ieguves kārtība" prasībām sagatavots un saskaņots derīgo izrakteņu ieguves projekts.

14.3.2. Derīgo izrakteņu (izņemot pazemes ūdeņus) atradnes pase neatbrīvo no likumā "Par zemes dzīlēm", Aizsargjoslu likumā, Ministru kabineta: 2011.gada 6.septembra noteikumos Nr.696 "Zemes dzīļu izmantošanas licenču un bieži sastopamo derīgo izrakteņu ieguves atļauju izsniegšanas kārtība", 2012.gada 21.septembra noteikumos Nr.570 "Derīgo izrakteņu ieguves kārtība" un citos Latvijas Republikas likumos un normatīvajos aktos noteikto prasību derīgo izrakteņu ieguvei ievērošanas.

Pielikumā:

1. Izraksts no valsts SIA "Latvijas Vides, ģeoloģijas un meteoroloģijas centrs" Derīgo izrakteņu krājumu akceptēšanas komisijas 09.08.2018. sēdes protokola Nr.52.
2. Smilts-grants un smilts atradnes "Gramzda II" iecirkņa "Rieksti" izvietojuma plāns.

Pase sastādīta 2018. gada 23. oktobrī

Pase derīga līdz 2028. gada 22. oktobrim

Valsts vides dienesta ģenerāldirektore


/ (paraksts un tā atšifrējums)
Z.v.

1.pielikums
smilts-grants un smilts atradnes "Gramzda II" iecirkņa "Rieksti" pasei

Izraksts no
Latvijas Vides, ģeoloģijas un meteoroloģijas centra
Derīgo izrakteņu krājumu akceptēšanas komisijas sēdes
protokola Nr.52

Rīgā, Maskavas ielā 165

2018.gada 9. augustā

Sēdē piedalījās:

Komisijas priekšsēdētājs:

R.Ošs, LVĢMC Ģeoloģijas nodaļas vadošais ģeologs

Komisijas sekretāre:

Z.Caune, LVĢMC Ģeoloģijas nodaļas vadošais ģeologs

Komisijas locekļi:

L.Matisone, LVĢMC Ģeoloģijas nodaļas vadošais ģeologs

L.Stiebrīna, LVĢMC Hidroģeoloģijas nodaļas vadošais speciālists

Uzaicinātie:

E.Deksne, LVĢMC Ģeoloģijas nodaļas ģeologs

U.Dūda-Čača, LVĢMC Ģeoloģijas nodaļas ģeologs

Darba kārtībā:

1. Par ģeoloģiski izpētīto krājumu aprēķinu smilts-grants un smilts atradnē „Gramzda II” iecirknī „Rieksti” (Priekules novads).
[..]

1. Par ģeoloģiski izpētīto krājumu aprēķinu smilts-grants atradnē „Gramzda II” iecirknī „Rieksti” (Priekules novads).

Ziņojumu sniedz R. Ošs, Ģeoloģijas nodaļas vadošais ģeologs.

Derīgo izrakteņu atradnes nosaukums (derīgo izrakteņu atradņu reģistra Nr.)	„Gramzda II” iecirknis „Rieksti” (38)
Derīgo izrakteņu veids	Smilts-grants
Administratīvā piederība	Priekules novada Gramzdas pagasts
Nekustamā īpašuma nosaukums / kadastra numurs (zemes vienības kadastra apzīmējums)	„Rieksti” / 6458 001 0075 (6458 001 0370)
Darbu veids	Derīgo izrakteņu ģeoloģiski izpētīto krājumu aprēķins, pamatojoties uz Valsts ģeoloģijas fonda (turpmāk – VĢF) materiālu pamata
Darbu mērķis	Veikt ģeoloģiski izpētīto krājumu akceptēšanu atradnē „Gramzda II” iecirknī „Rieksti”
Krājumu aprēķina veicējs	Valsts SIA „Latvijas, vides ģeoloģijas un meteoroloģijas centrs” (turpmāk - LVĢMC)

Izraksts no Latvijas Vides, ģeoloģijas un meteoroloģijas centra
Derīgo izrakteņu krājumu akceptēšanas komisijas
2018. gada 9. augusta sēdes protokola Nr.52

Krājumu aprēķina pasūtītājs	Agris Volkevičs
Teritorijas īpašuma piederība	Agrim Volkevičam
Ziņas par ieguvi	Izpētes teritorijā derīgo izrakteņu ieguve nav notikusi elektrisko tīklu gaisvadu līnijas ar nominālo spriegumu
Aprobežojumi un aizsargjoslas atradnes teritorijā	0.4 kV aizsargjosla Baronu kapu aizsargjosla Trekņu kapu aizsargjosla
Agrāk pētītas atradnes, ar kurām pārklājas	„Gramzda II”

Ziņas par iepriekšējiem Derīgo izrakteņu krājumu akceptēšanas komisijas sēžu protokoliem	
Datums	23.11.2006.
Nr.	48
Protokola pamatojums	Atradnes „Gramzda II” iecirkņa „Vīnogas” izdalīšana un krājumu akceptēšana
Derīgo izrakteņu krājumu akceptēšanas komisijas pieņemtie lēmumi	Akceptēt atradnes „Gramzda II” iecirknī „Vīnogas” izpētītos A kategorijas krājumus 27.06.2006.: Smilts-grants – 48.5 tūkst.m ³ , Smilts – 1.2 tūkst.m ³
Citi ar atradni saistītie protokoli (datums-numurs)	-

Ziņas par ģeoloģiskās izpētes darbiem un izstrādņēm		
Ģeoloģiskās izpētes izpildītājs (pārskata Valsts ģeoloģijas fonda inventāra Nr.)	Latvijas ģeoloģijas pārvalde (VĢF inventāra Nr.7598)	
Datums	No 08.04.1967. līdz 24.04.1967.	
Urbšanas iekārta	-	
Izstrādņu skaits	6 šurfi (3 krājumu aprēķina laukumā)	
Izstrādņu dziļums, m	no - līdz	2.4 – 5.9
	kopā	22.9
Attālums starp izstrādņēm, m	no - līdz	98.0 – 236.2
Paslānis	Morēnmāls (sasniegts 12. un 13. šurfā)	
Gruntsūdens līmenis (turpmāk – GŪL), m no zemes virsmas (m v.j.l.)	no - līdz	2.3 – 3.6 (46.4 – 48.0)
	komentāri	GŪL sasniegts 2 no 6 šurfiem (tai skaitā 1 šurfā ārpus krājumu aprēķina laukuma)
Kopējā atradnes iecirkņa platība, tūkst.m ²	69.39	

Piezīmes: Aprēķinātie derīgā izrakteņa krājumi atrodas virs gruntsūdens līmeņa.

Derīgā materiāla laboratoriskā testēšana	
Laboratorija (LATAK Nr.)	Ģeoloģijas pārvaldes centrālā laboratorija
Paraugu skaits	6 (kvalitātes rādītāju aprēķinā iekļauti visu paraugu dati)
Paraugošanas intervāli, no – līdz, m	0.9-3.4
Testēšanas veids / paraugu skaits (standarts)	• granulometriskais sastāvs / 6 (GOST 3584-73) • filtrācijas koeficients sablīvētā stāvoklī / 2 (GOST 25584-90)
Komentāri	Paraugota visa derīgā slāņkopa

Derīgā izrakteņa kvalitātes rādītāji		
Smilts-grants	Granulometriskais sastāvs, frakcija / no-līdz / vidēji, %	<ul style="list-style-type: none"> • >5.0 mm / 19.8 – 57.0% / vidējais svērtais – 40.4% • <0.14 mm / 0.4 – 3.4% / vidējais svērtais – 1.3% • <0.05 mm / 0.2 – 1.3% / vidējais svērtais – 0.7%
	Filtrācijas koeficients, no-līdz, m/dnn	25.7 – 26.8
	Citi	Atsiju smilts rupjuma modulis ir 3.1 – 4.0

Ziņas par topogrāfisko uzmērīšanu	
1968.gads	
Uzmērīšanas datums	1967 - 1968.gads
Topogrāfiskās uzmērīšanas augstumu sistēma / koordinātu sistēma / mērogs	Absolūtā augstuma sistēma / absolūtā koordinātu sistēma / 1:2000
2017.gads un 2018.gads	
Uzmērīšanas veicējs (sertifikāta Nr.)	SIA "LATVIJASMĒRŅIEKS.LV" sertificēts mērnieks P.Šaudinis (sertifikāta Nr.AC-000000099)
Uzmērīšanas datums	27.09.2017.
Topogrāfiskās uzmērīšanas augstumu sistēma / koordinātu sistēma / mērogs	LAS / LKS-92 / 1:500
Reģistrācija augstas detalizācijas topogrāfiskās informācijas (turpmāk – ADTI) datu bāzē, datums / numurs / uzturētājs	10.10.2017. / Nr.2017-862 / SIA „TOPO DATI” (veikti saskaņojumi ar inženierkomunikāciju turētājiestādēm) 25.01.2018. / Nr.2018-80 / SIA „TOPO DATI” (veikti saskaņojumi ar inženierkomunikāciju turētājiestādēm)

Segkārtā	
Sastāvs	Augsne un smalka smilts
Biezums, no - līdz / vidēji, m (izplatības laukums, tūkst.m ²)	0.1 – 0.8 / 0.4 (69.39)
t.sk. augsne, no - līdz / vidēji, m (izplatības laukums, tūkst.m ²)	0.1 – 0.3 / 0.2 (68.40)
Aprēķinātais segkārtas / t.sk. augsnes apjoms, tūkst.m ³	27.76 / 13.68
Aprēķina metode	Vidējā aritmētiskā

Derīgā izrakteņa krājumi		
Smilts-grants	Biezums, no - līdz / vidēji, m (izplatības laukums, tūkst.m ²)	1.5 – 6.0 / 2.96 (69.39)
	Aprēķinātais apjoms / t.sk. zem GŪL, tūkst.m ³	205.39 / 0.0
Aprēķina metode		Vidējā aritmētiskā
Datums, uz kuru attiecināti krājumi / kategorija		01.01.1968. / N kategorija

Derīgo izrakteņu krājumi pārklšanās platībā ar smilts-grants un smilts atradni "Gramzda II"		
Smilts-grants	Biezums, no - līdz / vidēji, m (izplatības laukums, tūkst.m ²)	1.5 – 6.0 / 2.96 (69.39)
	Aprēķinātais apjoms / t.sk. zem GŪL, tūkst.m ³	205.39 / 0.0
Pārklšanās platība, tūkst.m ²		69.39
Aprēķina metode		Vidējā aritmētiskā
Ģeoloģiskās izpētes gads (pārskata Valsts ģeoloģijas fonda inventāra Nr.)		1968 (7598)

Derīgo izrakteņu krājumi aizsargjoslās	
Dektrisko tīklu gaisvadu līnijas ar nominālo spriegumu 0.4 kV aizsargjosla	
Platība, tūkst.m ²	3.78

Izraksts no Latvijas Vides, ģeoloģijas un meteoroloģijas centra
Derīgo izrakteņu krājumu akceptēšanas komisijas
2018. gada 9.augusta sēdes protokola Nr.52

Aprēķinātais smilts-grants apjoms, tūkst.m ³	11.34
Baronu kapu aizsargjosla	
Platība, tūkst.m ²	18.11
Aprēķinātais smilts-grants apjoms, tūkst.m ³	80.23
Trekņu kapu aizsargjosla	
Platība, tūkst.m ²	0.23
Aprēķinātais smilts-grants apjoms, tūkst.m ³	0.35

Ziņotājs iesaka komisijai:

1. Akceptēt smilts-grants atradnē „Gramzda II” iecirknī „Rieksti” 69.39 tūkst.m² platībā šādus N kategorijas ģeoloģiski izpētītos krājumus (krājumu stāvoklis 01.01.1968.):
- smilts-grants – 205.39 tūkst.m³.
2. Veikt nepieciešamās izmaiņas Derīgo izrakteņu atradņu reģistrā, samazinot atradnes „Gramzda II” smilts-grants derīgā izrakteņa krājumus par 205.39 tūkst.m³ un platību par 69.39 tūkst.m² (visi krājumi iegūļ virs gruntsūdens līmeņa).
3. Pieņemt zināšanai atlikušo atradnes „Gramzda II” platību 206.18 tūkst.m² un atlikušos smilts-grants krājumus 738.65 tūkst.m³, krājumu stāvoklis nosacīti uz 01.01.1968.

Derīgo izrakteņu krājumu akceptēšanas komisija nolēma:

[..]

- 1.1. Akceptēt smilts-grants atradnē „Gramzda II” iecirknī „Rieksti” 69.39 tūkst.m² platībā šādus N kategorijas ģeoloģiski izpētītos krājumus (krājumu stāvoklis 01.01.1968.):
- smilts-grants – 205.39 tūkst.m³.
- 1.2. Veikt nepieciešamās izmaiņas Derīgo izrakteņu atradņu reģistrā, samazinot atradnes „Gramzda II” smilts-grants derīgā izrakteņa krājumus par 205.39 tūkst.m³ un platību par 69.39 tūkst.m² (visi krājumi iegūļ virs gruntsūdens līmeņa).
- 1.3. Pieņemt zināšanai atlikušo atradnes „Gramzda II” platību 206.18 tūkst.m² un atlikušos smilts-grants krājumus 738.65 tūkst.m³, krājumu stāvoklis nosacīti uz 01.01.1968.

Derīgo izrakteņu krājumu akceptēšanas komisijas priekšsēdētājs:

(personiskais paraksts)

R.Ošs

Derīgo izrakteņu krājumu akceptēšanas komisijas sekretāre:

(personiskais paraksts)

Z.Caune

IZRAKSTS PAREIZS

Latvijas Vides, ģeoloģijas un meteoroloģijas centra

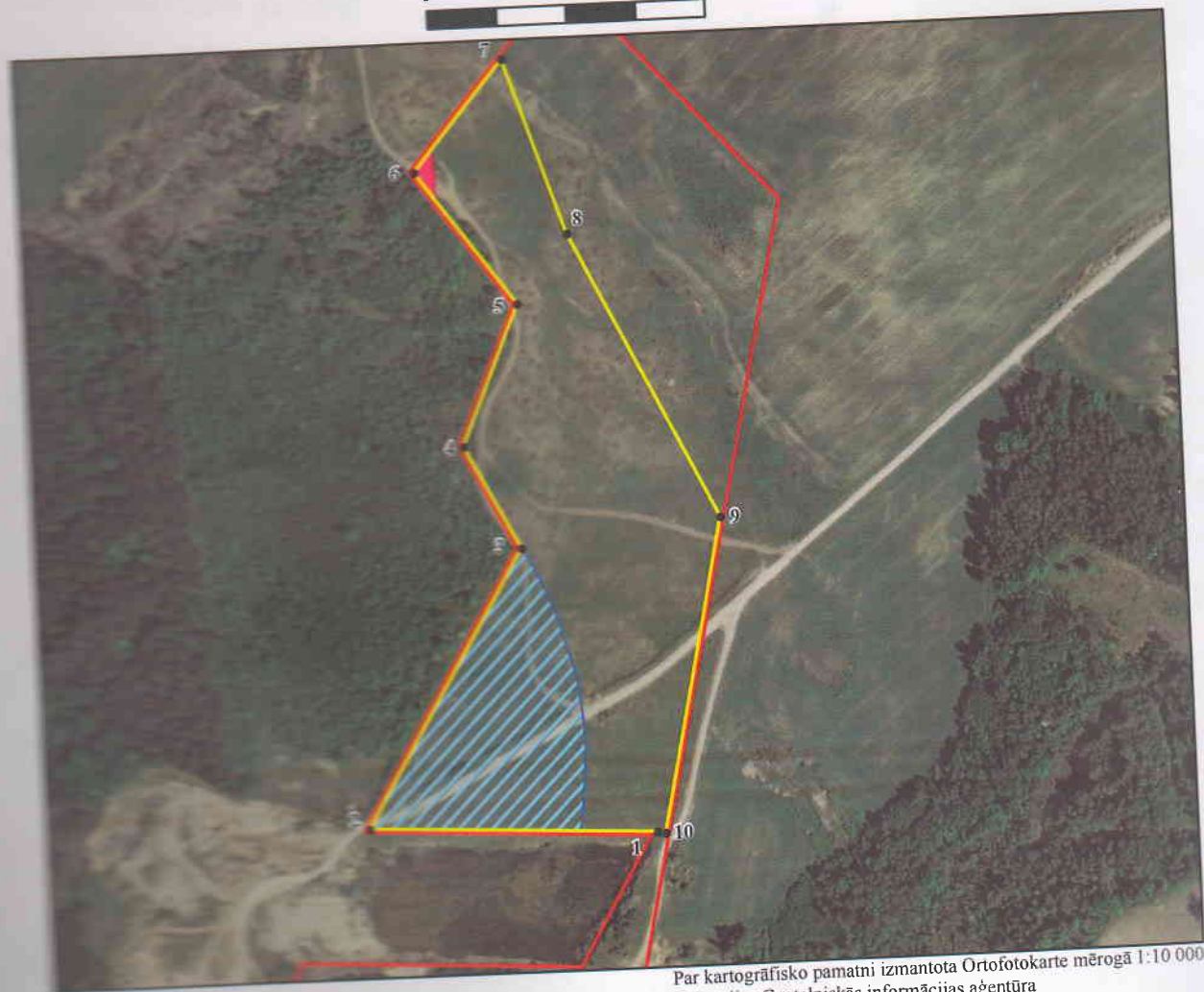
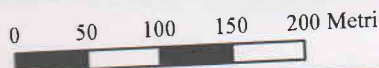
Derīgo izrakteņu krājumu akceptēšanas komisijas sekretāre:

Krā. 18.10.2018.



Z.Caune

Smilts-grants un smilts atradnes "Gramzda II" iecirkņa "Rieksti" izvietojuma plāns



Par kartogrāfisko pamatni izmantota Ortofotokarte mērogā 1:10 000
 © Latvijas Ģeotelpiskās informācijas aģentūra

Apzīmējumi

Smilts-grants un smilts atradnes "Gramzda II" iecirkņa "Rieksti" robeža

• robežpunkts un tā numurs

Neizstrādāta īpašuma "Rieksti" (kadastra Nr.6458 001 0075) zemes vienības ar kadastra apzīmējumu 6458 001 0370) robeža

Trekņu kapu aizsargjosla

Baronu kapu aizsargjosla

Smilts-grants un smilts atradnes "Gramzda II" iecirkņa "Rieksti" robežpunktu koordinātas LKS-92 sistēmā

Robežpunkta Nr.	X	Y	Robežpunkta Nr.	X	Y
1	251494.823	352043.052	6	251974.673	351888.041
2	251505.019	351835.432	7	252053.282	351954.719
3	251701.696	351953.585	8	251926.168	351996.388
4	251776.449	351914.930	9	251718.598	352097.721
5	251877.407	351958.418	10	251494.098	352048.751