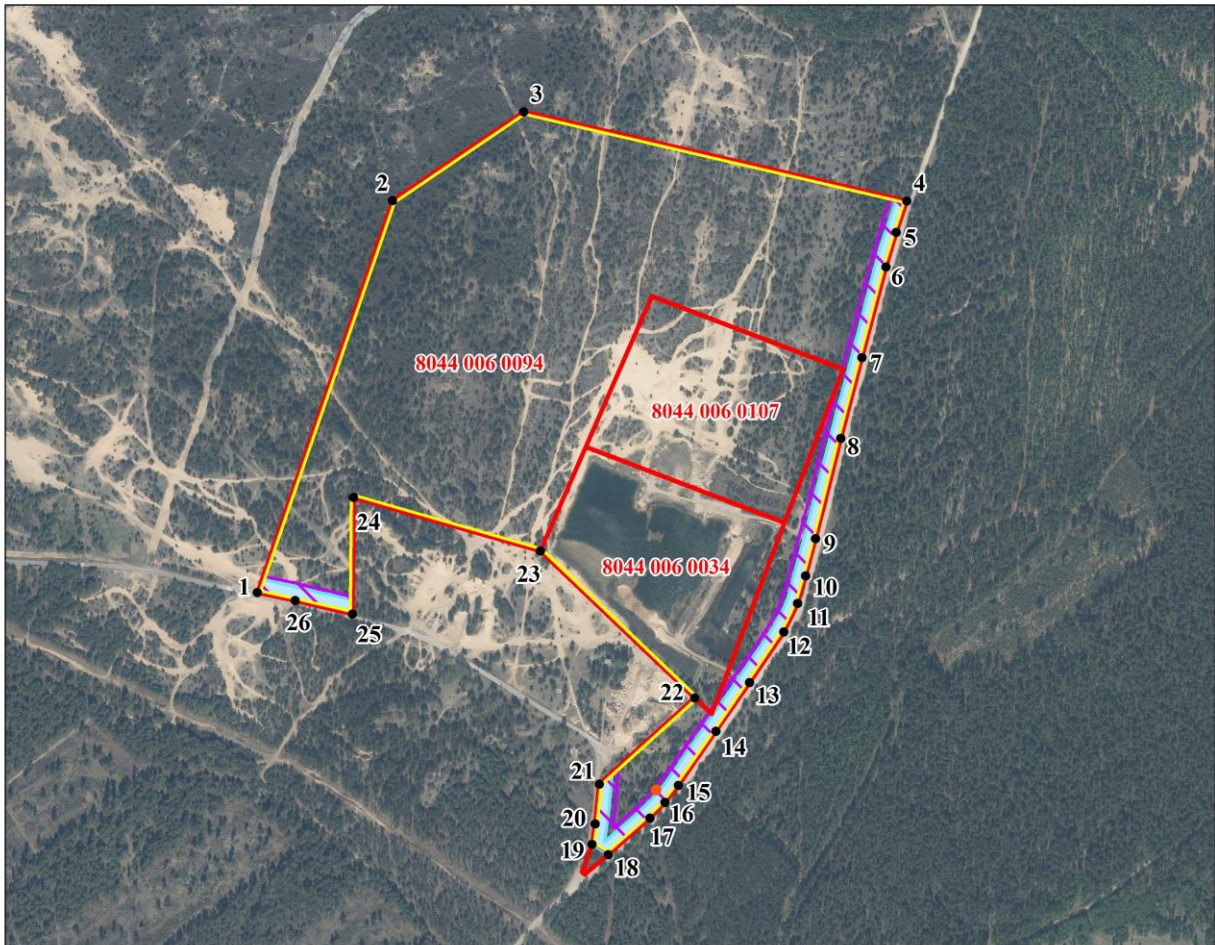


Smilts atradnes "Asni" izvietojuma plāns

0 100 200 300 400
metri




Izmantoti Nekustamā īpašuma valsts kadastra informācijas sistēmas dati, 2021.gads

Par kartogrāfisko pamatni izmantota Ortofotokarte mērogā 1:10 000
© Latvijas Ģeotelpiskās informācijas aģentūra


Apzīmējumi

 Smilts atradnes "Asni" robeža

•¹ Atradnes robežpunkts un tā numurs

 Nekustamo īpašumu "Ūdenskrātuve Asni" (kadastra Nr.8044 006 0034) zemes vienību ar kadastra apzīmējumiem 8044 006 0034 un 8044 006 0107 un "Ādažu novada meži" (kadastra Nr.8044 010 0098) zemes vienības ar kadastra apzīmējumu 8044 006 0094 robeža

 Aizsargjosla ap valsts aizsardzības objektiem

 Aizsargjosla ap vietējas nozīmes ģeodēziskā tīkla punktu

 Autoceļa PC53 aizsargjosla

**Smilts atradnes "Asni" robežpunktu
koordinātas LKS-92 sistēmā**

Robežpunkta Nr.	X	Y
1	328914.356	528037.055
2	329431.991	528215.739
3	329549.586	528389.223
4	329431.884	528895.291
5	329389.999	528881.343
6	329344.552	528867.694
7	329224.524	528835.896
8	329117.933	528807.941
9	328985.525	528774.695
10	328936.314	528761.597
11	328899.826	528751.002
12	328862.356	528732.558
13	328795.405	528687.334
14	328731.141	528642.890
15	328659.561	528593.211
16	328637.320	528575.364
17	328616.764	528555.498
18	328568.494	528500.585
19	328581.721	528478.881
20	328609.093	528483.119
21	328661.586	528488.573
22	328775.550	528614.750
23	328969.370	528411.040
24	329040.135	528163.804
25	328885.966	528162.667
26	328903.520	528087.089