

- Pieņemtie apzīmējumi**
- autoceļa A5 pamatbrauktuve
  - no jauna izbūvējamie vai pārbūvējamie valsts autoceļu posmi
  - no jauna izbūvējamie vai pārbūvējamie vietējie autoceļi
  - no jauna izbūvējamie gājēju ceļi
  - no jauna izbūvējamie velosipēdu ceļi
  - Izstrādes stadijā esošie Rail Baltica būvprojekta autoceļa risinājumi\*
  - RailBaltica būvprojekta paredzēta dzelzceļa trase\*
  - Rail Baltica būvprojekta ietvaros izvērtējams autoceļa šķērsojums\*
  - Esošā autoceļa A5 brauktuve
  - autoceļa A5 kilometrāža
  - X slēdzamie autoceļu posmi vai pievienojumi
  - X projektējamās / slēdzamās autobusu pieturvietas
  - X projektējamās / slēdzamās atpūtas vietas
  - X perspektīvi attīstāmās / esošās DUS

**Paskaidrojums par Rail Baltica projekta risinājumiem:**  
 Atbilstoši Rail Baltica dzelzceļa un ar to saistītās infrastruktūras projekta izstrādes stadijā esošie risinājumi ir norādīti informatīvi. Ņemot vērā, ka turpinās Rail Baltica projektēšanas un izpildes darbi, kuri ietvaros paredzēti izstrādāt tehniski un ekonomiski piemērotākos Rail Baltica dzelzceļa līnijas un saistītās infrastruktūras risinājumus, šīs ietekmes uz vidi novērtējuma sākotnējās sabiedriskās apspriešanas ietvaros publicētie Rail Baltica projekta risinājumi nav uzskatāmi par galīgiem un var mainīties. Atbilstoši posmos paredzēta veikt precizēto tehnisko risinājumu sākotnējo ietekmes uz vidi novērtējumu atbilstoši likumā "Par ietekmes uz vidi novērtējumu" noteiktajai kārtībai. Pēc minēto procedūru veikšanas tiks nosīstīti Rail Baltica dzelzceļa trases un saistītās infrastruktūras galīgie risinājumi.

- Pieņemtie apzīmējumi**
- aizsargjosla gar autoceļiem
  - ielu sarkanā līnija
  - projektētā sarkanā līnija
  - virszemes ūdensobjektu aizsargjosla
  - mežu aizsargjosla ap pilsētām
  - ķīmiskā aizsargjosla ap pazemes ūdens ņemšanas vietu
  - aizsargjosla ap kapsētām
  - vietējās nozīmes kultūras pieminekļa aizsargjosla
  - lidostas aizsargjoslas (dažāda veida)
  - aizsargjosla ap elektropārvades līnijām
  - atmežojamās platības

**12**  
km 2.4  
Projektējama labā uzbrauktuve un nobrauktuve

**6**  
km 29.2  
Projektējams vairākīmeņu ceļu mezgls

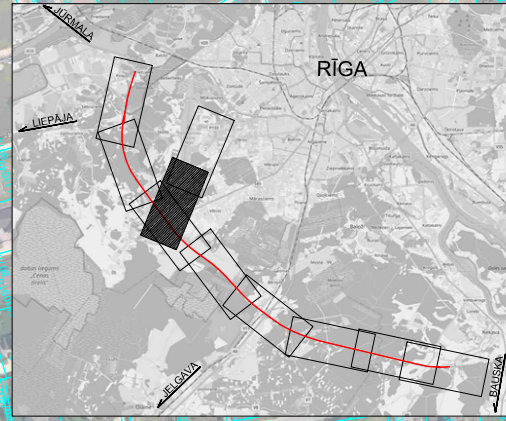
**7**  
km 30.1  
Projektējams šķērsojums ar kopīgu gājēju un velosipēdu ceļu

RB būvprojekta paredzēts vairākīmeņu ceļu mezgls

Almežojamā platība kopā 0,5 ha (Lapa 9)

Almežojamā platība kopā 6,7 ha (Lapa 6)

**JAUNMĀRUPE**



Projektētājs <b>SIA "BRD Projekts"</b> Valguma iela 4a-3, Rīga, LV-1048 tālrunis: 67162045, 67036246 Rēķ.Nr. 400335202 Būvkomersanta reģ.Nr. 3517-R		Pasūtītājs VSIA "Latvijas Valsts ceļi" Gogoļa ielā 3, Rīga, LV-1050 reģ.nr. 40003344207		Pasūtījuma Nr. LVC2021/17AC	
Amats	Vārds, uzvārds	Paraksts	Datums	Būvprojekta stadija	
Būvprojekta vadītājs	J. Bīdžāns	[Paraksts]	20.04.2023	2. starpziņojums Ietekmes uz vidi novērtējuma ziņojums	
Būvproj. d. vadītājs	M. Matvejs	[Paraksts]	20.04.2023	Rasējuma Nr. 9	
Projektētāja	K. Aļsiņš	[Paraksts]	20.04.2023	Rasējumi 20	
Pārbaudītāja	J. Bīdžāns	[Paraksts]	20.04.2023	Mērogs 1:5000	
Trases plāns 1. alternatīva				Arhīva Nr.	