

Apzīmējumi

Trokšņa rādītājs Ldiena, dB(A)

- >75
- 70 - 764
- 65 - 69
- 60 - 64
- 55 - 59
- 50 - 54
- Rīgas aglomerācija
- Trokšņa monitoringa stacija
- Administratīvais iedalījums

Valsts akciju sabiedrība "Starptautiskā lidosta "Rīga"
apkalpoto gaisa kuģu radītā trokšņa rādītāja karte,
2022. gada dienas trokšņa rādītājs Ldiena

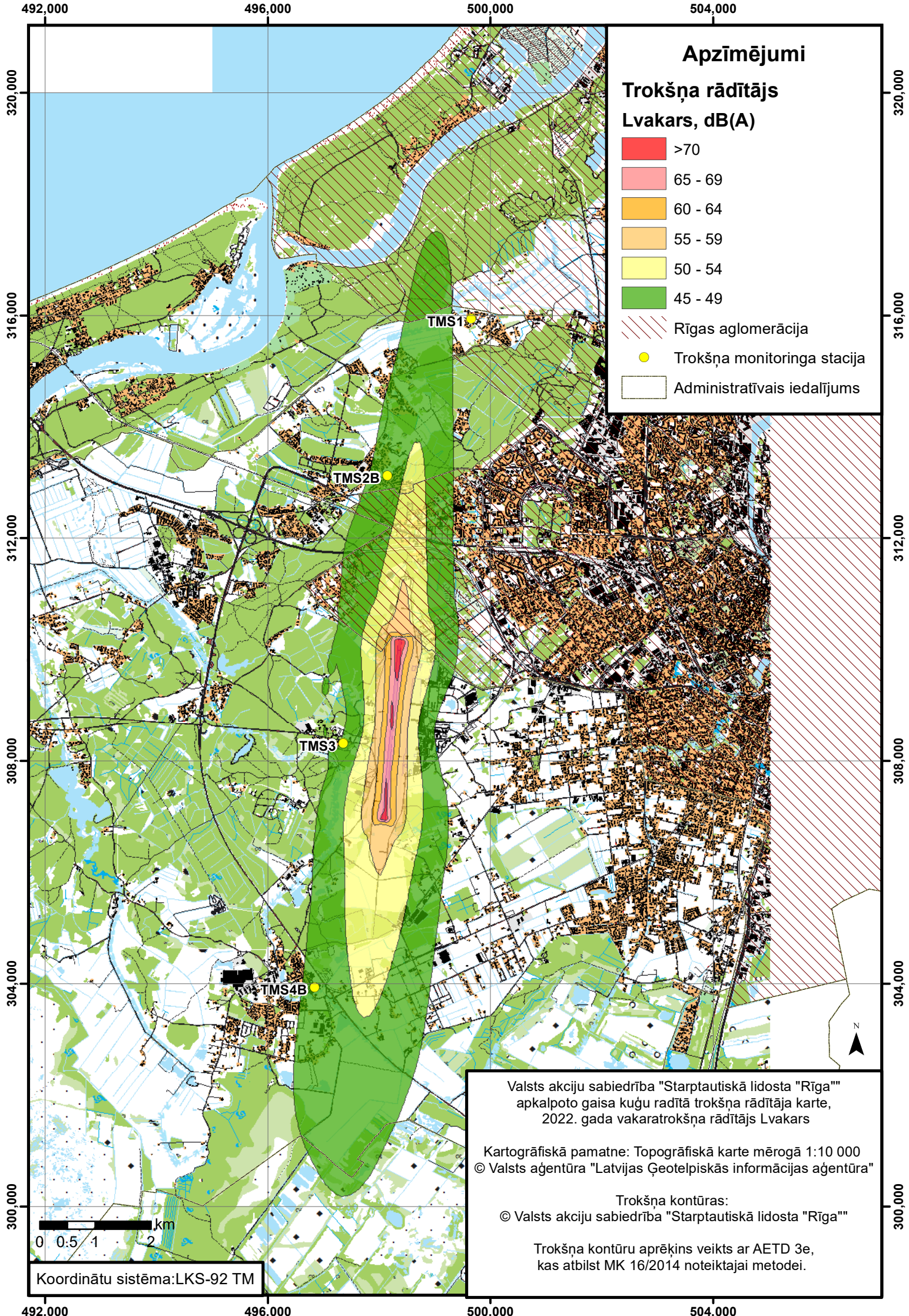
Kartogrāfiskā pamatne: Topogrāfiskā karte mērogā 1:10 000
© Valsts aģentūra "Latvijas Ģeotelpiskās informācijas aģentūra"

Trokšņa kontūras:
© Valsts akciju sabiedrība "Starptautiskā lidosta "Rīga"

Trokšņa kontūru aprēķins veikts ar AETD 3e,
kas atbilst MK 16/2014 noteiktajai metodei.



Koordinātu sistēma: LKS-92 TM



Apzīmējumi

Trokšņa rādītājs Lvakars, dB(A)

- >70
- 65 - 69
- 60 - 64
- 55 - 59
- 50 - 54
- 45 - 49
- Rīgas aglomerācija
- Trokšņa monitoringa stacija
- Administratīvais iedalījums

Valsts akciju sabiedrība "Starptautiskā lidosta "Rīga"
apkalpoto gaisa kuģu radītā trokšņa rādītāja karte,
2022. gada vakaratrokšņa rādītājs Lvakars

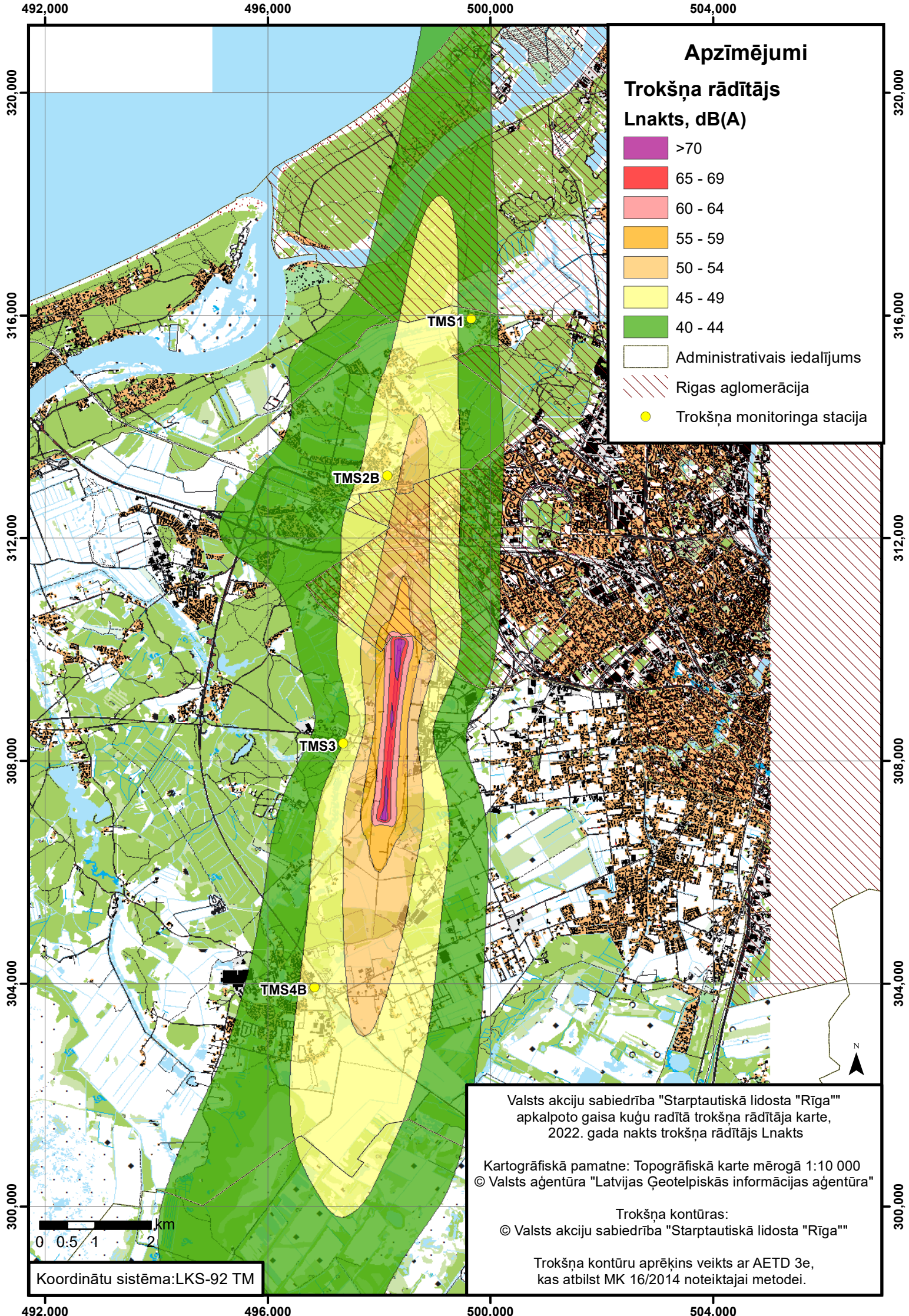
Kartogrāfiskā pamatne: Topogrāfiskā karte mērogā 1:10 000
© Valsts aģentūra "Latvijas Ģeotelpiskās informācijas aģentūra"

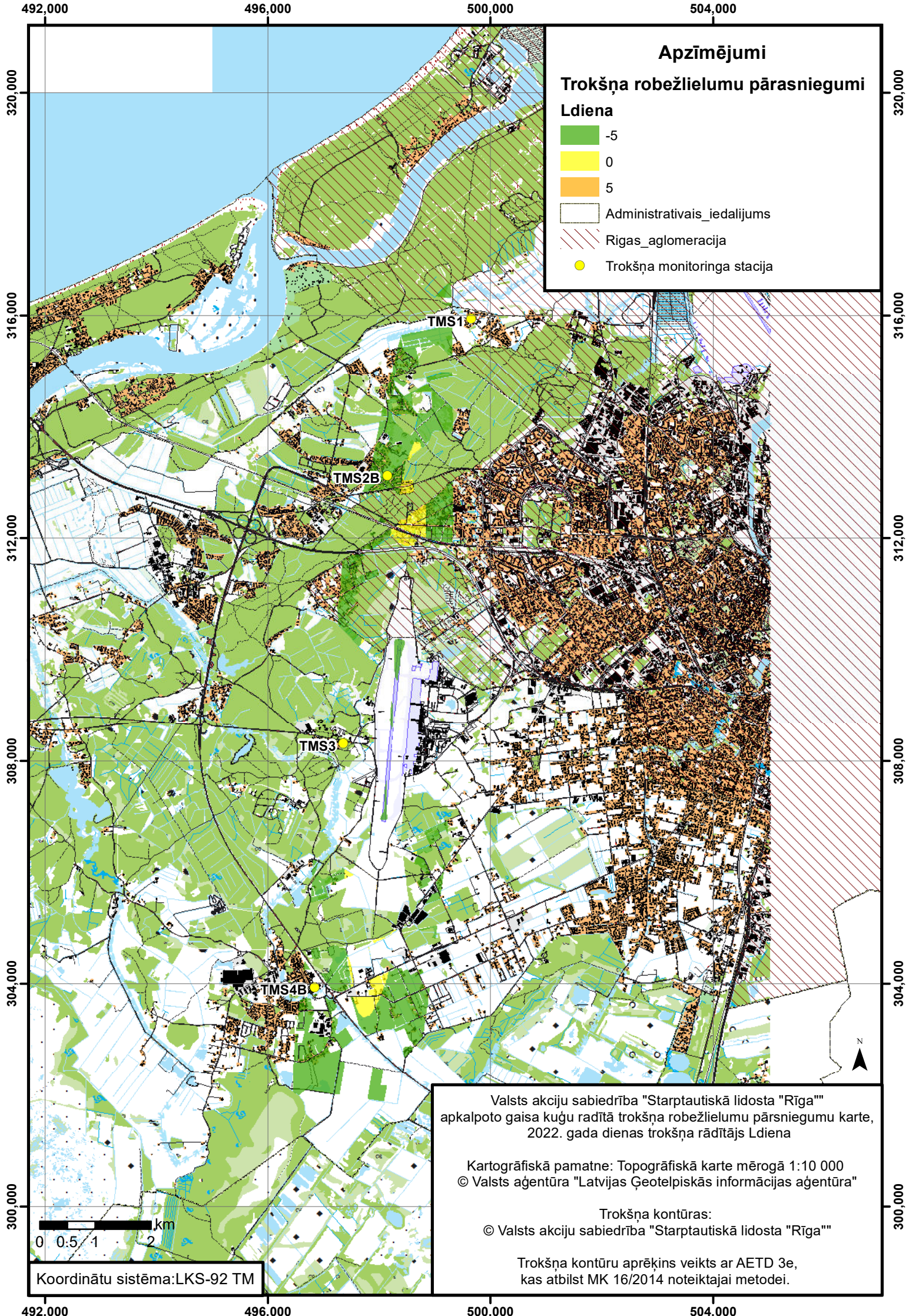
Trokšņa kontūras:
© Valsts akciju sabiedrība "Starptautiskā lidosta "Rīga"

Trokšņa kontūru aprēķins veikts ar AETD 3e,
kas atbilst MK 16/2014 noteiktajai metodei.



Koordinātu sistēma: LKS-92 TM





Apzīmējumi

Trokšņa robežlielumu pārsniegumi

Ldienu

- 5
- 0
- 5

- Administratīvais iedalījums
- Rīgas aglomerācija
- Trokšņa monitoringa stacija

Valsts akciju sabiedrība "Starptautiskā lidosta "Rīga"
 apkalpoto gaisa kuģu radītā trokšņa robežlielumu pārsniegumu karte,
 2022. gada dienas trokšņa rādītājs Ldienu

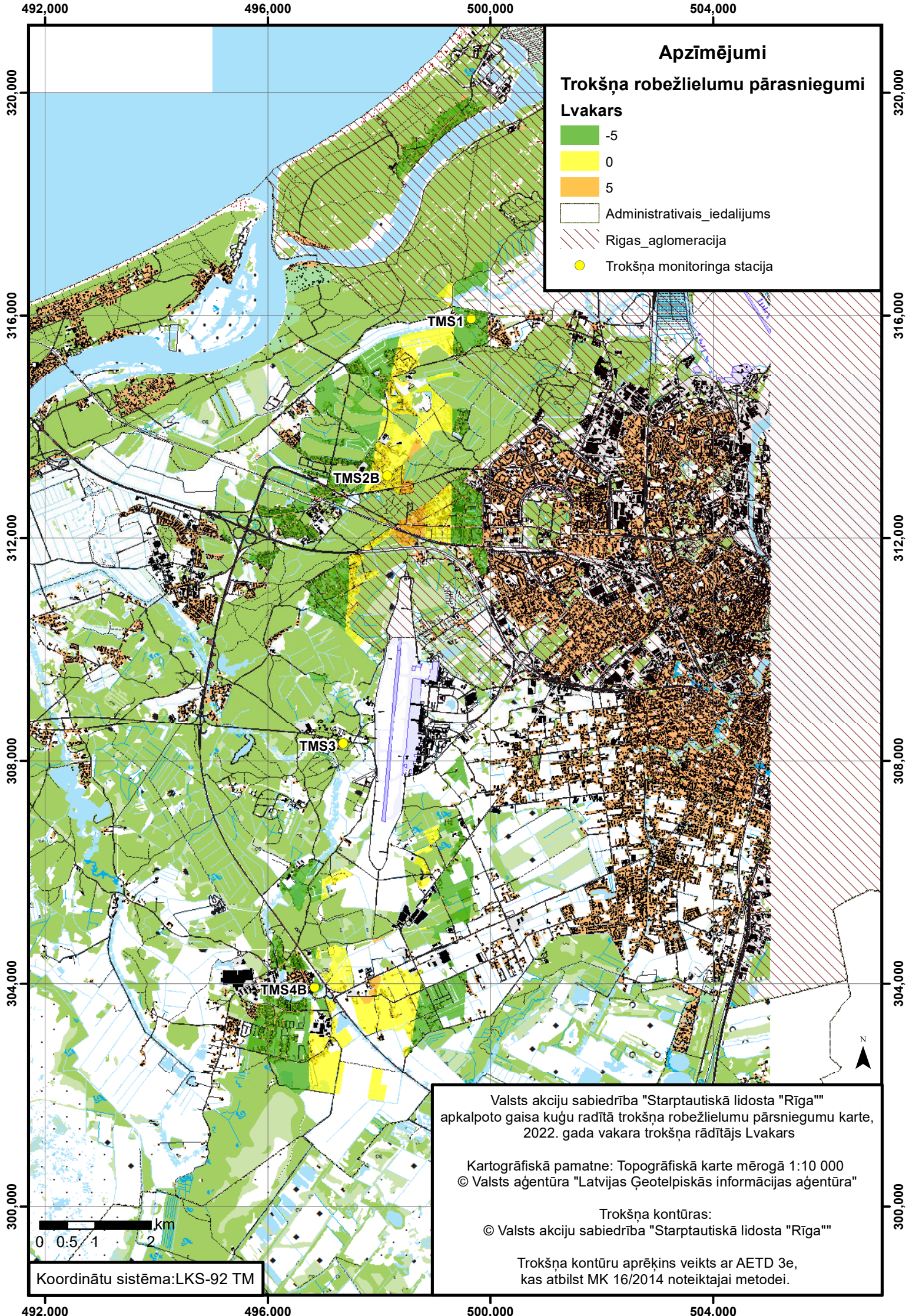
Kartogrāfiskā pamatne: Topogrāfiskā karte mērogā 1:10 000
 © Valsts aģentūra "Latvijas Ģeotelpiskās informācijas aģentūra"

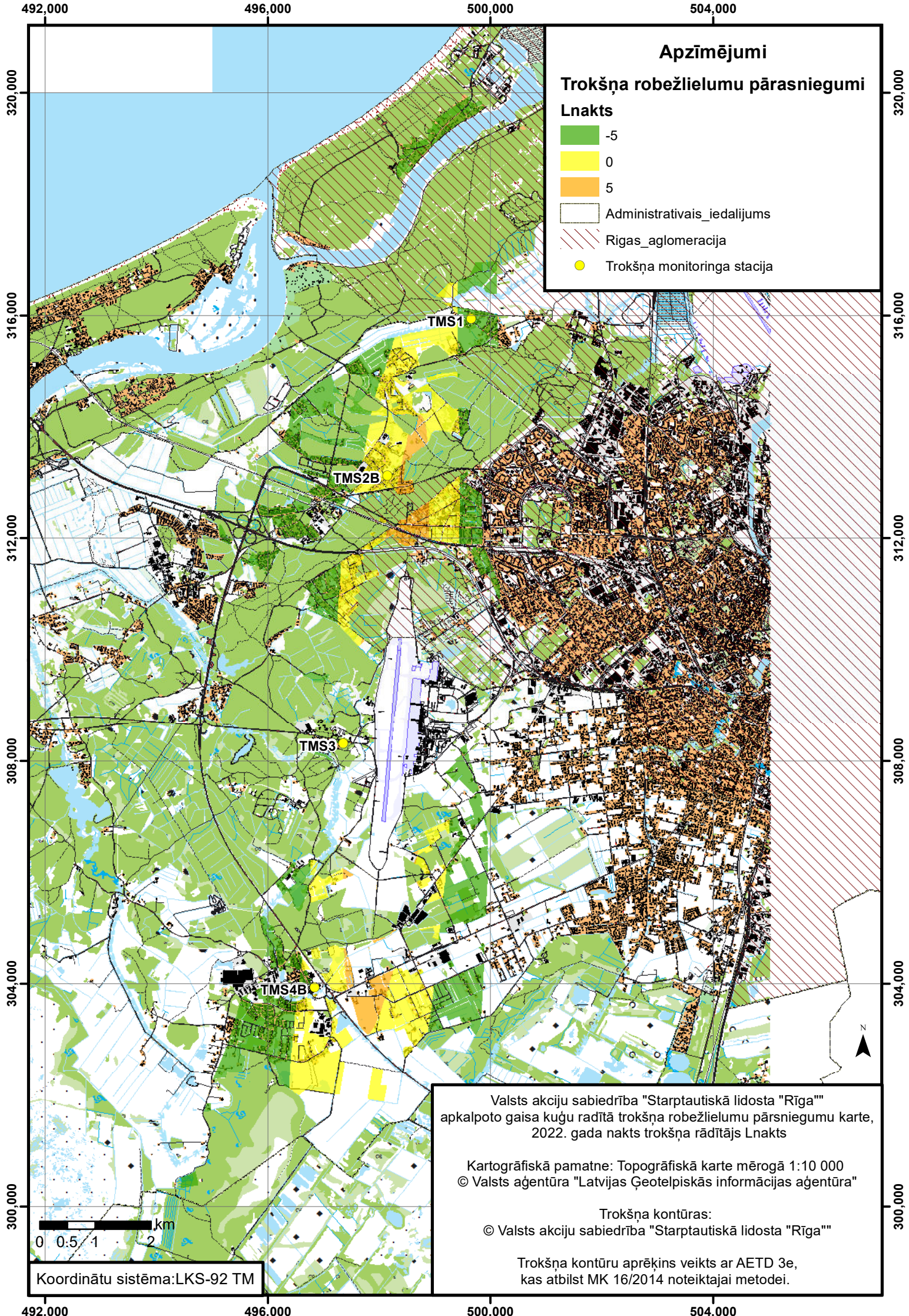
Trokšņa kontūras:
 © Valsts akciju sabiedrība "Starptautiskā lidosta "Rīga"

Trokšņa kontūru aprēķins veikts ar AETD 3e,
 kas atbilst MK 16/2014 noteiktajai metodei.

Koordinātu sistēma: LKS-92 TM







Apzīmējumi

Trokšņa robežlielumu pārsniegumi

Lnakts

- 5
- 0
- 5

- Administratīvais_jedalījums
- Riģas_aglomerācija
- Trokšņa_monitoringa_stacija

Valsts akciju sabiedrība "Starptautiskā lidosta "Rīga"
apkalpoto gaisa kuģu radītā trokšņa robežlielumu pārsniegumu karte,
2022. gada nakts trokšņa rādītājs Lnakts

Kartogrāfiskā pamatne: Topogrāfiskā karte mērogā 1:10 000
© Valsts aģentūra "Latvijas Ģeotelpiskās informācijas aģentūra"

Trokšņa kontūras:
© Valsts akciju sabiedrība "Starptautiskā lidosta "Rīga"

Trokšņa kontūru aprēķins veikts ar AETD 3e,
kas atbilst MK 16/2014 noteiktajai metodei.





Koordinātu sistēma: LKS-92 TM

496,000

500,000

504,000

Apzīmējumi

-  Trokšņa rādītājs Ldvn>55
-  Rīgas aglomerācija
-  Trokšņa monitoringa stacija
-  Administratīvais iedalījums

316,000

316,000

312,000

312,000

308,000

308,000

304,000

304,000

TMS1

TMS2B

TMS3

TMS4B

0 0.5 1 2 km

Koordinātu sistēma: LKS-92 TM

Valsts akciju sabiedrība "Starptautiskā lidosta "Rīga"
apkalpoto gaisa kuģu radītā trokšņa rādītāja karte,
2022. gada diennakts trokšņa rādītājs Ldvn

Kartogrāfiskā pamatne: Topogrāfiskā karte mērogā 1:10 000
© Valsts aģentūra "Latvijas Ģeotelpiskās informācijas aģentūra"

Trokšņa kontūras:
© Valsts akciju sabiedrība "Starptautiskā lidosta "Rīga"

Trokšņa kontūru aprēķins veikts ar AETD 3e,
kas atbilst MK 16/2014 noteiktajai metodei.

496,000

500,000

504,000

Apzīmējumi

- Trokšņa rādītājs Ldvn>65
- Rīgas aglomerācija
- Trokšņa monitoringa stacija
- Administratīvais iedalījums

TMS2B

TMS3

312,000

312,000

308,000

308,000

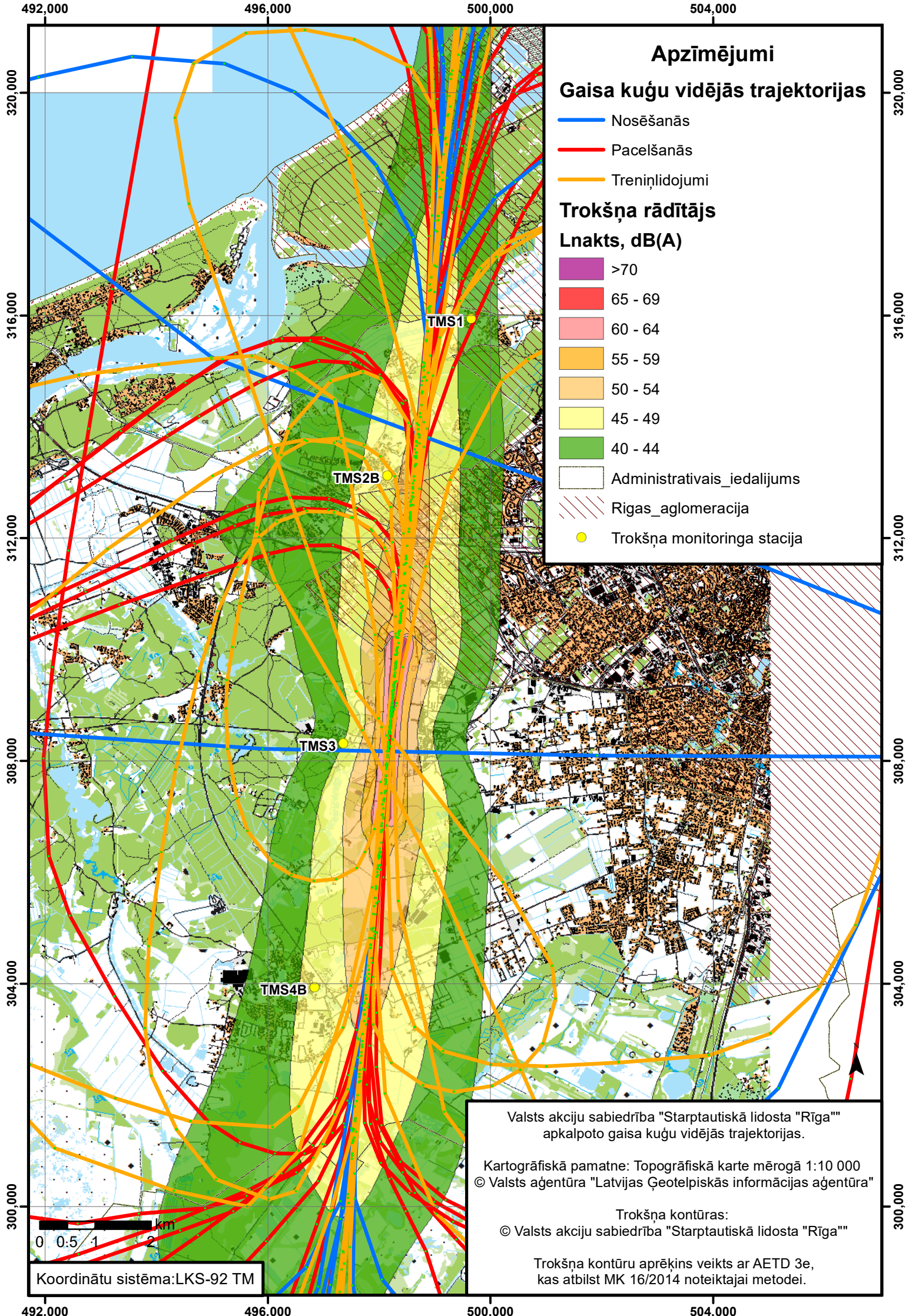


Koordinātu sistēma: LKS-92 TM

Valsts akciju sabiedrība "Starptautiskā lidosta "Rīga"
 apkalpoto gaisa kuģu radītā trokšņa rādītāja karte,
 2022. gada diennakts trokšņa rādītājs Ldvn

Kartogrāfiskā pamatne: Topogrāfiskā karte mērogā 1:10 000
 © Valsts aģentūra "Latvijas Ģeotelpiskās informācijas aģentūra"

Trokšņa kontūras:
 © Valsts akciju sabiedrība "Starptautiskā lidosta "Rīga"
 Trokšņa kontūru aprēķins veikts ar AETD 3e,
 kas atbilst MK 16/2014 noteiktajai metodei.



Apzīmējumi

Gaisa kuģu vidējās trajektorijas

- Nosēšanās
- Pacelšanās
- Treniņlidojumi

Trokšņa rādītājs

Lnakts, dB(A)

- >70
- 65 - 69
- 60 - 64
- 55 - 59
- 50 - 54
- 45 - 49
- 40 - 44

- Administratīvais iedalījums
- Rīgas aglomerācija
- Trokšņa monitoringa stacija

Valsts akciju sabiedrība "Starptautiskā lidosta "Rīga"
apkalpo gaisa kuģu vidējās trajektorijas.

Kartogrāfiskā pamatne: Topogrāfiskā karte mērogā 1:10 000
© Valsts aģentūra "Latvijas Ģeotelpiskās informācijas aģentūra"

Trokšņa kontūras:
© Valsts akciju sabiedrība "Starptautiskā lidosta "Rīga"

Trokšņa kontūru aprēķins veikts ar AETD 3e,
kas atbilst MK 16/2014 noteiktajai metodei.



Koordinātu sistēma: LKS-92 TM