

**1**  
km 20.1

Projektējams divlīmeņu ceļu mezgls ar gājēju infrastruktūru

VASARA

19

18

17

16

Salaspils

20

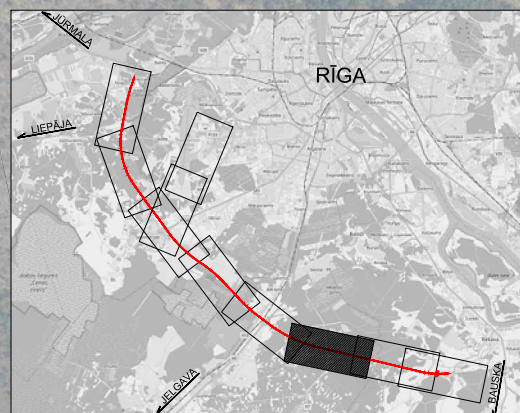
Babīte

RB būvprojektā paredzēts šķērsojums pār dzelzceļu

**Pieņemtie apzīmējumi**

	autoceļa A5 pamatbrauktuve
	no jauna izbūvējamie vai pārbūvējamie valsts autoceļu posmi
	no jauna izbūvējamie vai pārbūvējamie vietējie autoceļi
	no jauna izbūvējamie gājēju ceļi
	no jauna izbūvējamie velosipēdu ceļi
	Izstrādes stadijā esošie Rail Baltica būvprojekta autoceļa risinājumi*
	RailBaltica būvprojektā paredzēta dzelzceļa trase*
	Rail Baltica būvprojekta ietvaros izvērtējams autoceļa šķērsojums*
	Esošā autoceļa A5 brauktuve
	autoceļa A5 kilometrāža
	slēdzamie autoceļu posmi vai pievienojumi
	projektējamās / slēdzamās autobusu pieturvietas
	projektējamās / slēdzamās atpūtas vietas
	perspektīvi attīstāmās / esošās DUS

Paskaidrojums par Rail Baltica projekta risinājumiem:  
Atbilstoši Rail Baltica dzelzceļa un ar to saistītās infrastruktūras projekta izstrādes stadijā esošie risinājumi ir norādīti informatīvi. Neredzētā, ka būvniecība Rail Baltica projektēšanas un izpildes darbu, kuru ietvaros paredzēts izstrādāt tehniski un ekonomiski piemērotākos Rail Baltica dzelzceļa līnijas un saistītās infrastruktūras risinājumus. Šīs ietekmes uz vidi novērtējuma sākotnējās sabiedriskās apspriestības ietvaros publicētie Rail Baltica projekta risinājumi nav uzskatāmi par galīgiem un var mainīties. Asevēlības posmos paredzēts veikt precīzākus tehniskos risinājumus sākotnējās ietekmes uz vidi novērtējumu atbilstoši likumā "Par ietekmes uz vidi novērtējumu" noteiktajai kārtībai. Pēc minēto procedūru veikšanas tiks noteiktas Rail Baltica dzelzceļa trases un saistītās infrastruktūras galīgie risinājumi.



Projektētājs <b>SIA "BRD Projekts"</b> Valguma iela 4A, Rīga, LV-1048 tālrunis: 67162045, fakss: 67162046 brd@brd.lv	Pasūtītājs <b>LATVIJAS VALSTS CEĻI</b> VSIA "Latvijas Valsts ceļi" Goģa iela 3, Rīga, LV-1050 reg.nr. 4000334207	Pasūtījums LVC2021/17/AC				
Būvprojekts Autoceļa A5 Rīgas apvedceļš (Salaspils - Babīte) posma no km 11.6 (Kekavas apvedceļš) līdz km 38.2 (A10) pārbūve par ātrgaitas autoceļu (būvprojekts minimālās sasiāvā) un ietekmes uz vidi novērtējums						
Amats	Vārds, uzvārds	Paraksts	Datums	Būvprojekta etaps	Stadija	MBP
Būvprojekta vadītājs	J. Bidzāns		04.11.2022	2. starpziņojums Ietekmes uz vidi novērtējuma ziņojums	Marka	TS-CD
Būvproj. d. vadītājs	M. Matvejs		04.11.2022		Rasījuma Nr.	TS-CD-3
Projektēja	K. Aistis		04.11.2022	Rasījums	Trases plāns 1. alternatīva	
Pārbaudīja	J. Bidzāns		04.11.2022		Mērogs	1:5000
					Arhīva Nr.	