

NP5.5, grants segums

NP7.5, asfaltbetona segums

NP7.5, asfaltbetona segums

5 km 22.5 Projektējams pārbūvējams divlīmeņu ceļu mezgls

4 km 22.0 Projektējams pārbūvējams dzelzceļa šķērsojums

3 km 21.8 Projektējams pārbūvējams divlīmeņu ceļu mezgls

2 km 21.2 Projektējams gājēju un velosipēdu šķērsojums

1 km 20.1 Projektējams divlīmeņu ceļu mezgls ar gājēju infrastruktūru

RB būvprojektā paredzēta pārbūvējama mezgļa rampa

RB būvprojektā paredzēta pārbūvējama mezgļa rampa

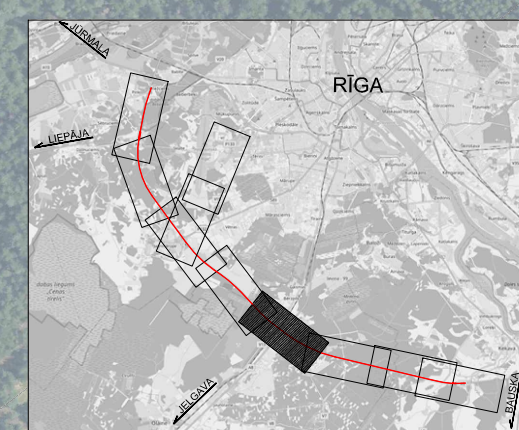
RB būvprojektā paredzēts gājēju un velosipēdu tunelis

RB būvprojektā paredzēts šķērsojums pār dzelzceļu

Pieņemtie apzīmējumi

- autocēļa A5 pamatbrauktuve
- no jauna izbūvējamie vai pārbūvējamie valsts autoceļu posmi
- no jauna izbūvējamie vai pārbūvējamie vietējie autoceļi
- no jauna izbūvējamie gājēju ceļi
- no jauna izbūvējamie velosipēdu ceļi
- Izstrādes stadijā esošie Rail Baltica būvprojekta autoceļa risinājumi*
- RailBaltica būvprojektā paredzēta dzelzceļa trase*
- Rail Baltica būvprojekta ietvaros izvērtējams autoceļa šķērsojums*
- Esošā autocēļa A5 brauktuve
- autocēļa A5 kilometrāža
- slēdzamie autoceļu posmi vai pievienojumi
- projektējamās / slēdzamās autobusu pieturvietas
- projektējamās / slēdzamās atpūtas vietas
- perspektīvi attīstāmās / esošās DUS

Paskaidrojums par Rail Baltica projekta risinājumiem:
 Attiecīgie Rail Baltica drošības un ar to saistītās infrastruktūras projekta izstrādes stadijā esošie risinājumi ir norādīti informatīvi. Ņemot vērā, ka turpinās Rail Baltica projektēšanas un izpildes darbi, kuru ietvaros paredzēts izstrādāt tehniski un ekonomiski piemērotākos Rail Baltica dzelzceļa līnijas un saistītās infrastruktūras risinājumus, šīs ietekmes uz vidi novērtējuma sākotnējās sabiedriskās apspriedšanas ietvaros publicētie Rail Baltica projekta risinājumi nav uzskatāmi par galīgiem un var mainīties. Absolvētos posmos paredzēts veikt precīzāku tehnisko risinājumu sākotnējo ietekmes uz vidi novērtējumu atbilstoši Ikmuma "Par ietekmes uz vidi novērtējumu" noteiktajai kārtībai. Pēc minēto procedūru veikšanas tiks nosprausti Rail Baltica dzelzceļa trases un saistītās infrastruktūras galīgie risinājumi.



Projektētājs SIA "BRD Projekts" Valguma iela 4a, Rīga, LV-1048 tāl.: 67162045, faks: 67162046 brd@brd.lv		Pasūtītājs VSIA "Latvijas Valsts ceļi" Gogoļa iela 3, Rīga, LV-1050 reg.nr. 4000334207		Pasūtījums LVC2021/17/AC
Būvprojekts Autocēļa A5 Rīgas apvedceļš (Salaspils - Babīte) posma no km 11.6 (Kekavas apvedceļš) līdz km 38.2 (A10) pārbūve par ātrgaitas autoceļu (būvprojekts minimālās sasiāvē) un ietekmes uz vidi novērtējums				
Amats		Vārds, uzvārds	Paraksts	Datums
Būvprojekta vadītājs	J. Bīdžāns			20.04.2023
Būvproj. d. vadītājs	M. Marvejs			20.04.2023
Projektēja	K. Aļstips			20.04.2023
Pārbaudīja	J. Bīdžāns			20.04.2023
Būvprojekta etaps		2. starpziņojums Ietekmes uz vidi novērtējuma ziņojums		Stadija MBP
Rasējums		Trases plāns 2. alternatīva		Marka TS-CD
				Rasējuma Nr. TS-CD-14
				Rasējumi 20
				Mērogs 1:5000
				Arhīva Nr.