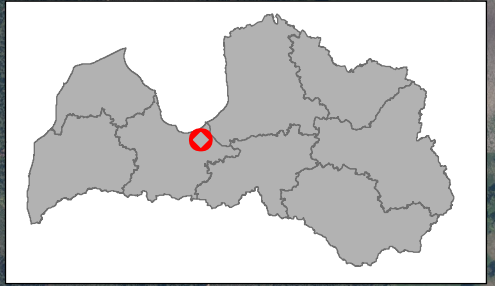
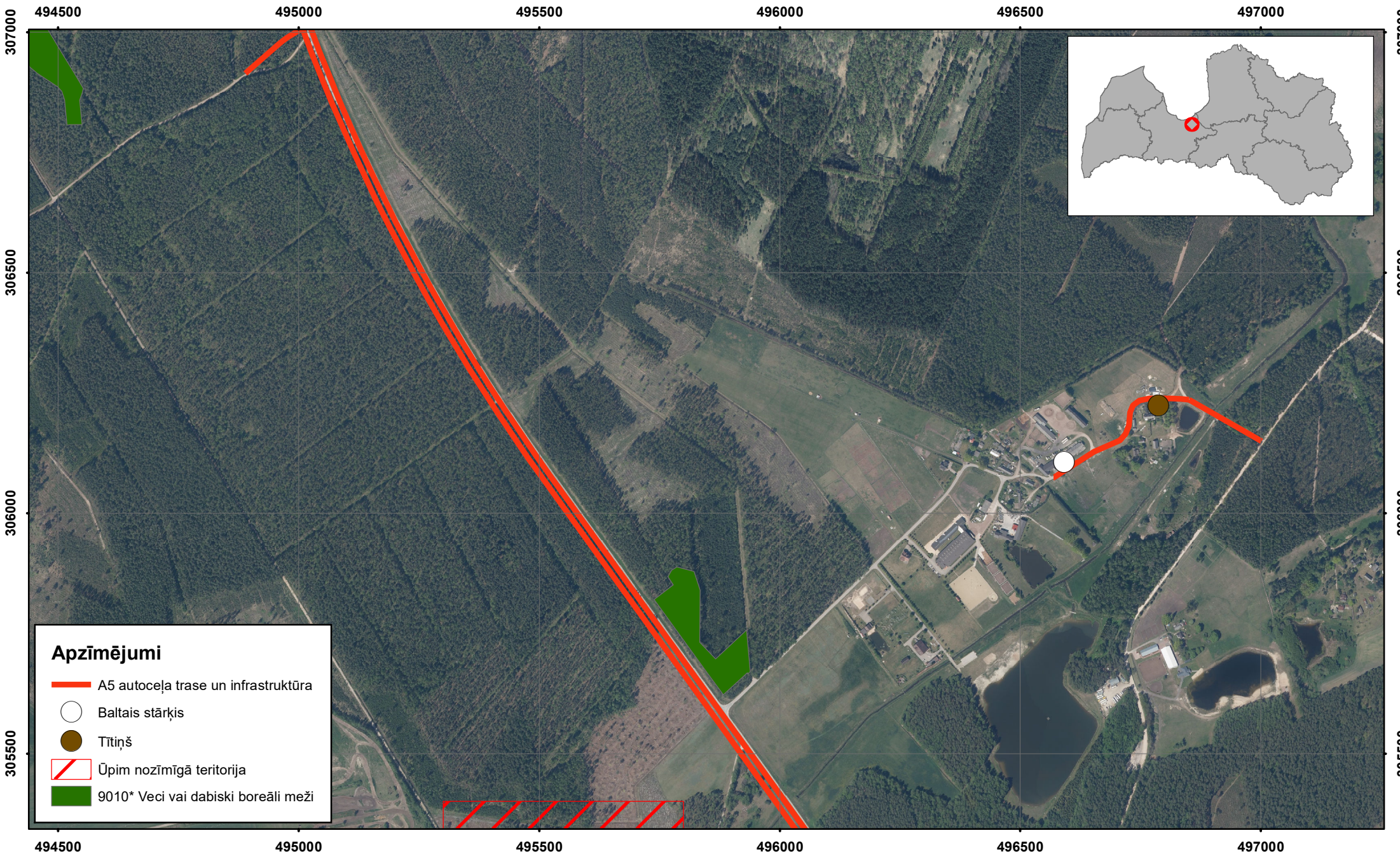


# A5 novietojuma shēma un konstatētās dabas vērtības



- Apzīmējumi**
- A5 autoceļa trase un infrastruktūra
  - Baltais stārķis
  - Tītiņš
  - Īpim nozīmīgā teritorija
  - 9010\* Veci vai dabiski boreāli meži

DOKUMENTS IR ELEKTRONISKI PARAKSTĪTS AR DROŠU ELEKTRONISKO PARAKSTU UN SATUR LAIKA ZĪMOGU

Shēmu sagatavoja sugu un biotopu aizsardzības jomas eksperts Gaidis Grandāns, koordināšu sistēma LKS-92, kartogrāfiskā pamatne: Orto 7. cikls

M 1: 10 000