

**Pieņemtie apzīmējumi**

	autoceļa A5 pamatbrauktuve
	no jauna izbūvējamie vai pārbūvējamie valsts autoceļu posmi
	no jauna izbūvējamie vai pārbūvējamie vietējie autoceļi
	no jauna izbūvējamie gājēju ceļi
	no jauna izbūvējamie velosipēdu ceļi
	RailBaltica būvprojektā paredzēti autoceļi*
	RailBaltica būvprojektā paredzēti vietējie autoceļi*
	RailBaltica būvprojektā paredzēta dzelzceļa trase
	Esošā autoceļa A5 brauktuve
	autoceļa A5 kilometrāža
	slēdzamie autoceļu posmi vai pievienojumi
	projektējamās / slēdzamās autobusu pieturvietas
	projektējamās / slēdzamās atpūtas vietas
	perspektīvi attīstāmās / esošās DUS

\* aktuālie RailBaltica būvprojekta risinājumi 14.02.2022

**12**  
km 2.4  
Projektējama laba uzbrauktuve un nobrauktuve

**7**  
km 30.1  
Projektējams šķērsojums ar kopīgu gājēju un velosipēdu ceļu

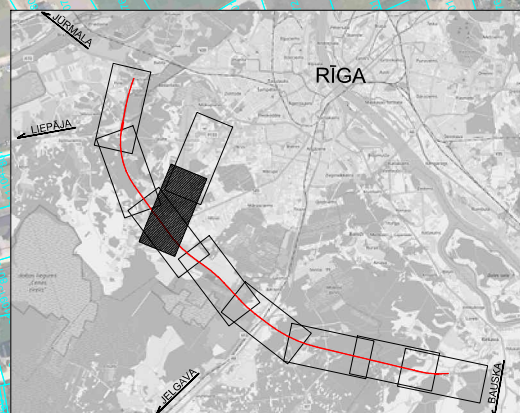
**6**  
km 29.2  
Projektējams vairāklīmeņu ceļu mezgls

RB būvprojektā paredzēts vairāklīmeņu ceļu mezgls

Modifikācija 3.1.

Modifikācija 2.1.

**JAUNMĀRUPE**



Projektētājs  <b>SIA "BRD Projekts"</b> Valguma iela 1a, Rīga, LV-1048 tālr.: 67162045, fakss: 67162046 brd@brd.lv		Pasūtītājs  <b>LATVIJAS VALSTS CEĻI</b> VSIA "Latvijas Valsts ceļi" Goģu iela 3, Rīga, LV-1050 reg.nr. 4000334207		Pasūtījums LVC2021/17/AC	
Būvprojekts Autoceļa A5 Rīgas apvedceļš (Salaspils - Babīte) posma no km 11.6 (Kekavas apvedceļš) līdz km 38.2 (A10) pārbūve par ātrgaitas autoceļu (būvprojekts minimālās sasiāvā) un ietekmes uz vidi novērtējums					
Amats Būvprojekta vadītājs Būvproj. d. vadītājs Projektēja Pārbaudīja		Vārds, uzvārds J. Bidzāns M. Matvejs K. Aisīns J. Bidzāns		Paraksts Datums 17.06.2022 17.06.2022 17.06.2022 17.06.2022	
Būvprojekta etapas 1. starpziņojums materiāli pēc sākotnējās sabiedriskās apspriešanas			Stadija MBP Marka TS-CD Rasējuma Nr. TS-CD-9 Rasējumi 20 Mērogs 1:5000 Arhīva Nr.		
Rasējums Trases plāns 1. alternatīva					