



Babīte

16

15

14

13

Salaspils

JAUNSILS

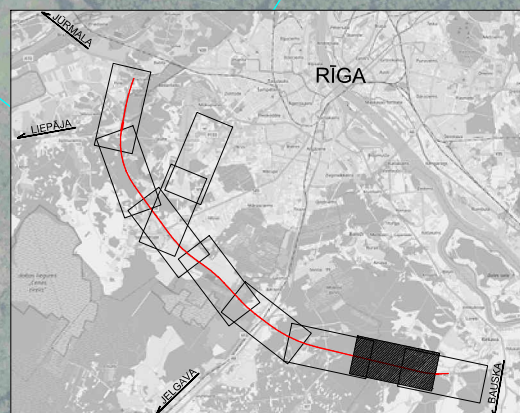
Pieņemtie apzīmējumi

	autoceļa A5 pamatbrauktuve
	no jauna izbūvējamie vai pārbūvējamie valsts autoceļu posmi
	no jauna izbūvējamie vai pārbūvējamie vietējie autoceļi
	no jauna izbūvējamie gājēju ceļi
	no jauna izbūvējamie velosipēdu ceļi
	RailBaltica būvprojektā paredzēti autoceļi*
	RailBaltica būvprojektā paredzēti vietējie autoceļi*
	RailBaltica būvprojektā paredzēta dzelzceļa trase
	Esošā autoceļa A5 brauktuve
	autoceļa A5 kilometrāža
	slēdzamie autoceļu posmi vai pievienojumi
	projektējamās / slēdzamās autobusu pieturvietas
	projektējamās / slēdzamās atpūtas vietas
	perspektīvi attīstāmās / esošās DUS

* aktuālie RailBaltica būvprojekta risinājumi 14.02.2022

RB būvprojektā paredzēta dzīvnieku pāreja

RB būvprojektā paredzēts divlīmeņu ceļmezgls



Projektētājs TRD projekts Valguma iela 4a, Rīga, LV-1018 tāl.: 67162045, fakss: 67162046 brd@trd.lv	Pasūtītājs LATVIJAS VALSTS CEĻI VSIA "Latvijas Valsts ceļi" Gogoļa iela 3, Rīga, LV-1050 reg.nr. 4000334207	Pasūtījums LVC2021/17/AC					
Būvprojekts Autoceļa A5 Rīgas apvedceļš (Salaspils - Babīte) posma no km 11.6 (Kekavas apvedceļš) līdz km 38.2 (A10) pārbūve par ātrgaitas autoceļu (būvprojekts minimālās sastiāvā) un ietekmes uz vidi novērtējums							
Amats	Vārds, uzvārds	Paraksts	Datums	Būvprojekta etaps	Stadija	MBP	
Būvprojekta vadītājs	J. Bizdāns		17.06.2022	1. starpziņojums materiāli pēc sākotnējās sabiedriskās apspriešanas	Marka	TS-CD	
Būvproj. d. vadītājs	M. Matvejs		17.06.2022		Rasījuma Nr.	TS-CD-2	
Projektēja	K. Aistīšs		17.06.2022	Rasējums	Rasējumi	20	
Pārbaudīja	J. Bizdāns		17.06.2022	Trases plāns 1. alternatīva	Mērogs	1:5000	
						Arhīva Nr.	