

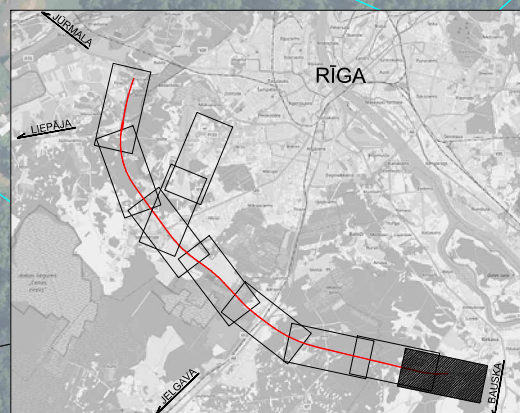
RB būvprojektā paredzēts divlīmeņu ceļmezgls

Ķekavas apvedceļa būvprojektā paredzēts divlīmeņu ceļmezgls

**Pieņemtie apzīmējumi**

	autoceļa A5 pamatbrauktuve
	no jauna izbūvējamie vai pārbūvējamie valsts autoceļu posmi
	no jauna izbūvējamie vai pārbūvējamie vietējie autoceļi
	no jauna izbūvējamie gājēju ceļi
	no jauna izbūvējamie velosipēdu ceļi
	RailBaltica būvprojektā paredzēti autoceļi*
	RailBaltica būvprojektā paredzēti vietējie autoceļi*
	RailBaltica būvprojektā paredzēta dzelzceļa trase
	Esošā autoceļa A5 brauktuve
	autoceļa A5 kilometrāža
	slēdzamie autoceļu posmi vai pievienojumi
	projektējamās / slēdzamās autobusu pieturvietas
	projektējamās / slēdzamās atpūtas vietas
	perspektīvi attīstāmās / esošās DUS

\* aktuālie RailBaltica būvprojekta risinājumi 14.02.2022



Projektētājs <b>SIA "BRD Projekts"</b> Valdnieka iela 4a, Rīga, LV-1048 tāl.: 67162045, fakss: 67162046 brd@brd.lv	Pasūtītājs <b>LATVIJAS VALSTS CEĻI</b> VSIA "Latvijas Valsts ceļi" Goģa iela 3, Rīga, LV-1050 reg.nr. 4000334207	Pasūtījums LVC2021/17/AC					
Būvprojekts Autoceļa A5 Rīgas apvedceļš (Salaspils - Babīte) posma no km 11.6 (Ķekavas apvedceļš) līdz km 38.2 (A10) pārbūve par ātrgaitas autoceļu (būvprojekts minimālās sasiāvē) un ietekmes uz vidi novērtējums							
Amats	Vārds, uzvārds	Paraksts	Datums	Būvprojekta etapas	Stadija	MBP	
Būvprojekta vadītājs	J. Bidzāns		17.06.2022	1. starpziņojums materiāli pēc sākotnējās sabiedriskās apspriešanas	Marka	TS-CD	
Būvproj. d. vadītājs	M. Matvejs		17.06.2022		Rasījuma Nr.	TS-CD-1	
Projektēja	K. Aļstis		17.06.2022	Rasējums		20	
Pārbaudīja	J. Bidzāns		17.06.2022	Trases plāns 1. alternatīva	Mērogs	1:5000	
						Amats Nr.	