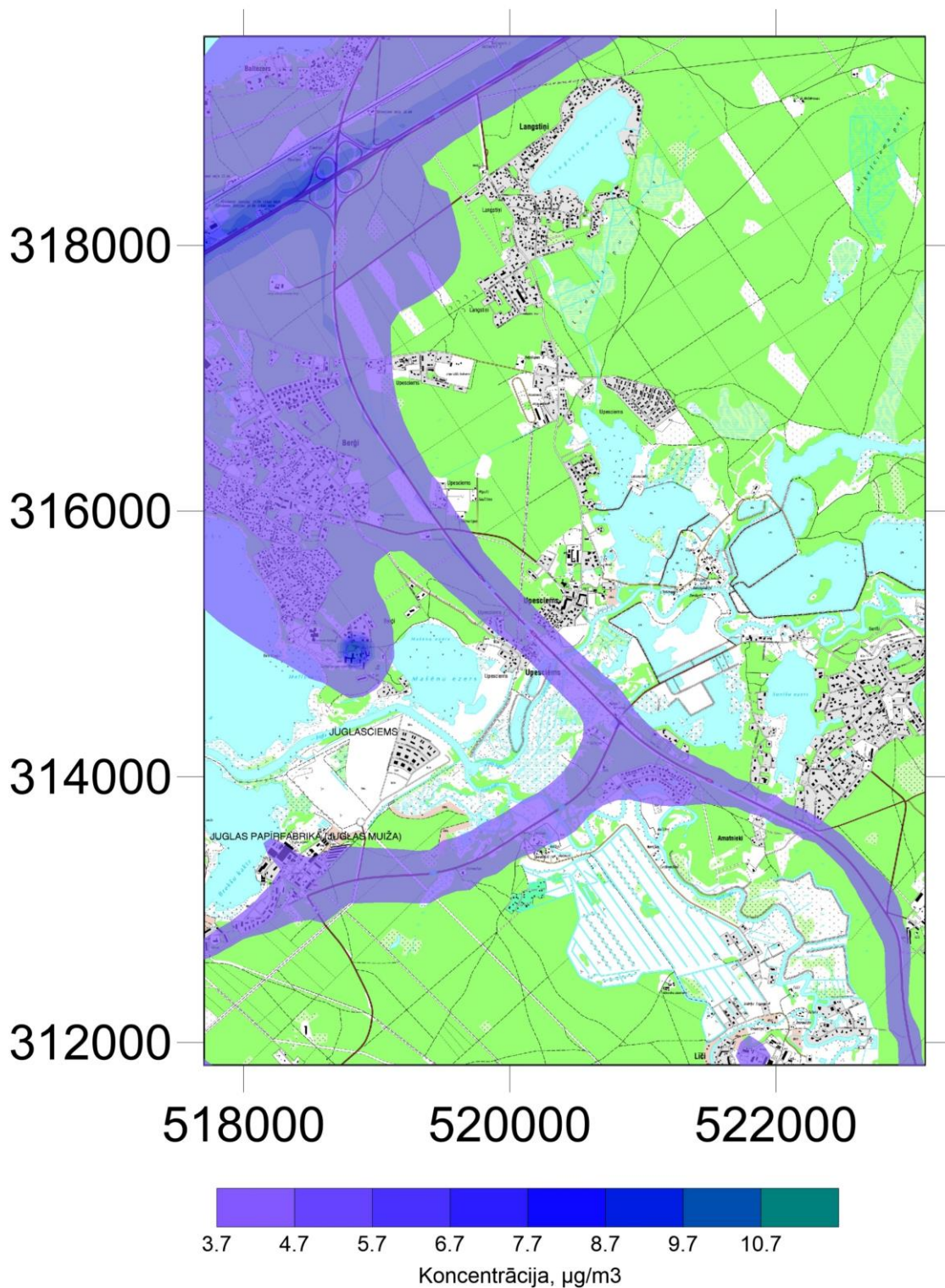


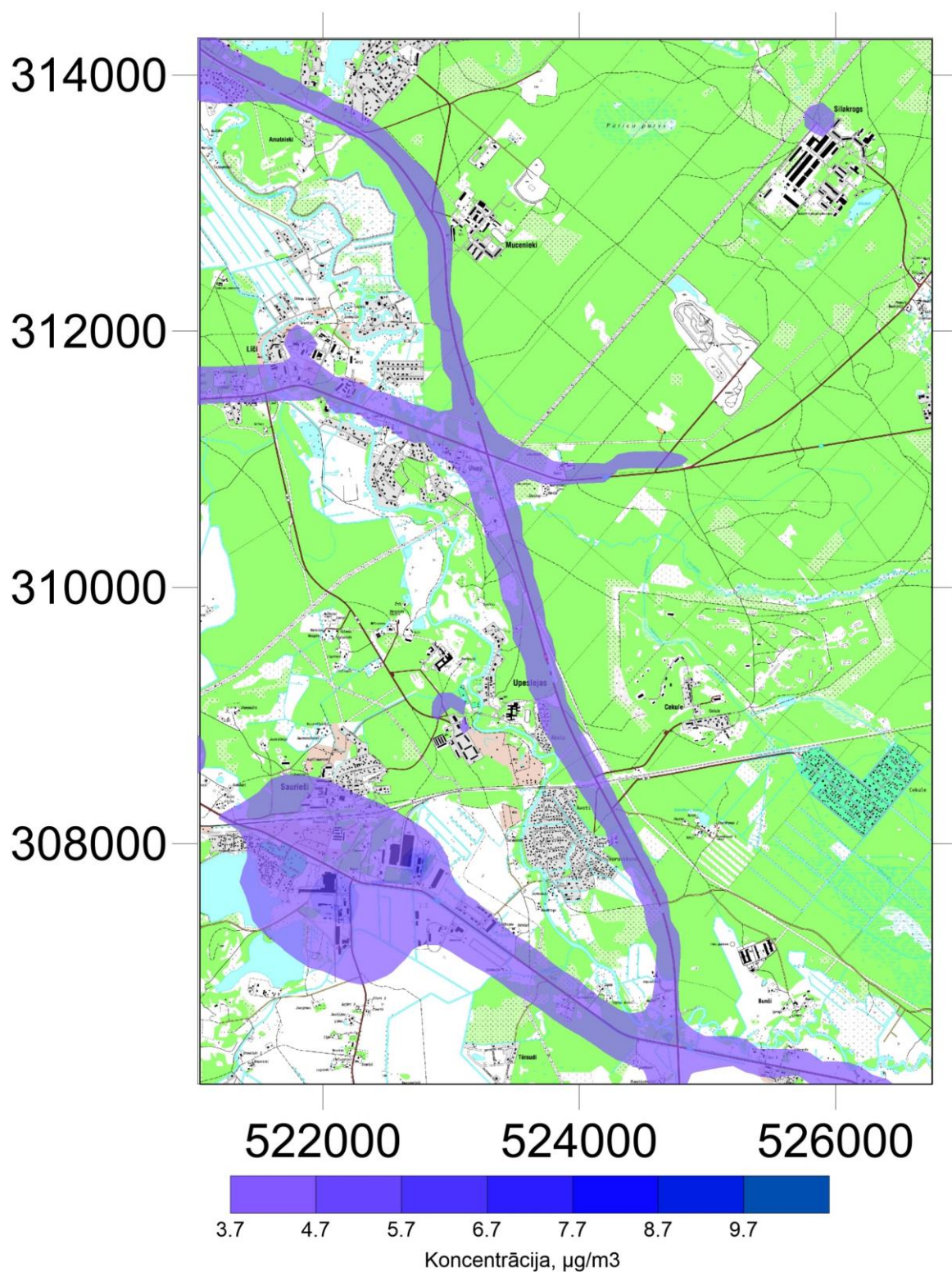
## Slāpekļa dioksīda gada vidējo koncentrāciju novērtējums



Izkliedes aprēķini veikti analizējot gaisa piesārņojuma līmeni plānotajai darbībai 2025.gadā - Rīgas apvedceļa A4 Baltezers - Saulkalne posma no ~ 0,3 km līdz ~18,9 km pārbūvei. Aprēķinos iekļauti:

- stacionārie piesārņojuma avoti (datu bāze 2-Gaiss);
- mobilie piesārņojuma avoti

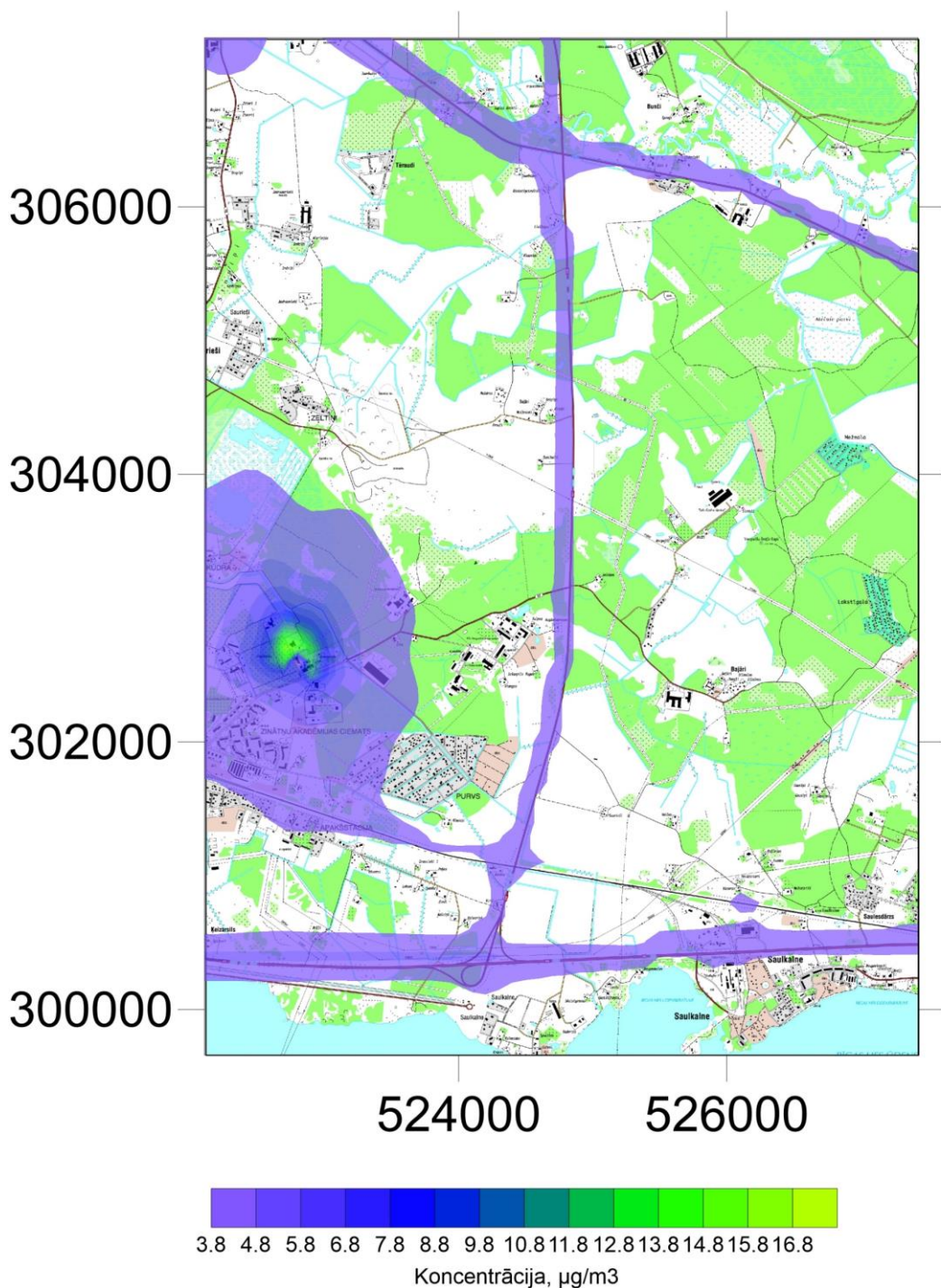
## Slāpekļa dioksīda gada vidējo koncentrāciju novērtējums



Izkliedes aprēķini veikti analizējot gaisa piesārņojuma līmeni plānotajai darbībai 2025.gadā - Rīgas apvedceļa A4 Baltezers - Saulkalne posma no ~ 0,3 km līdz ~18,9 km pārbūvei. Aprēķinos iekļauti:

- stacionārie piesārņojuma avoti (datu bāze 2-Gaiss);
- mobilie piesārņojuma avoti

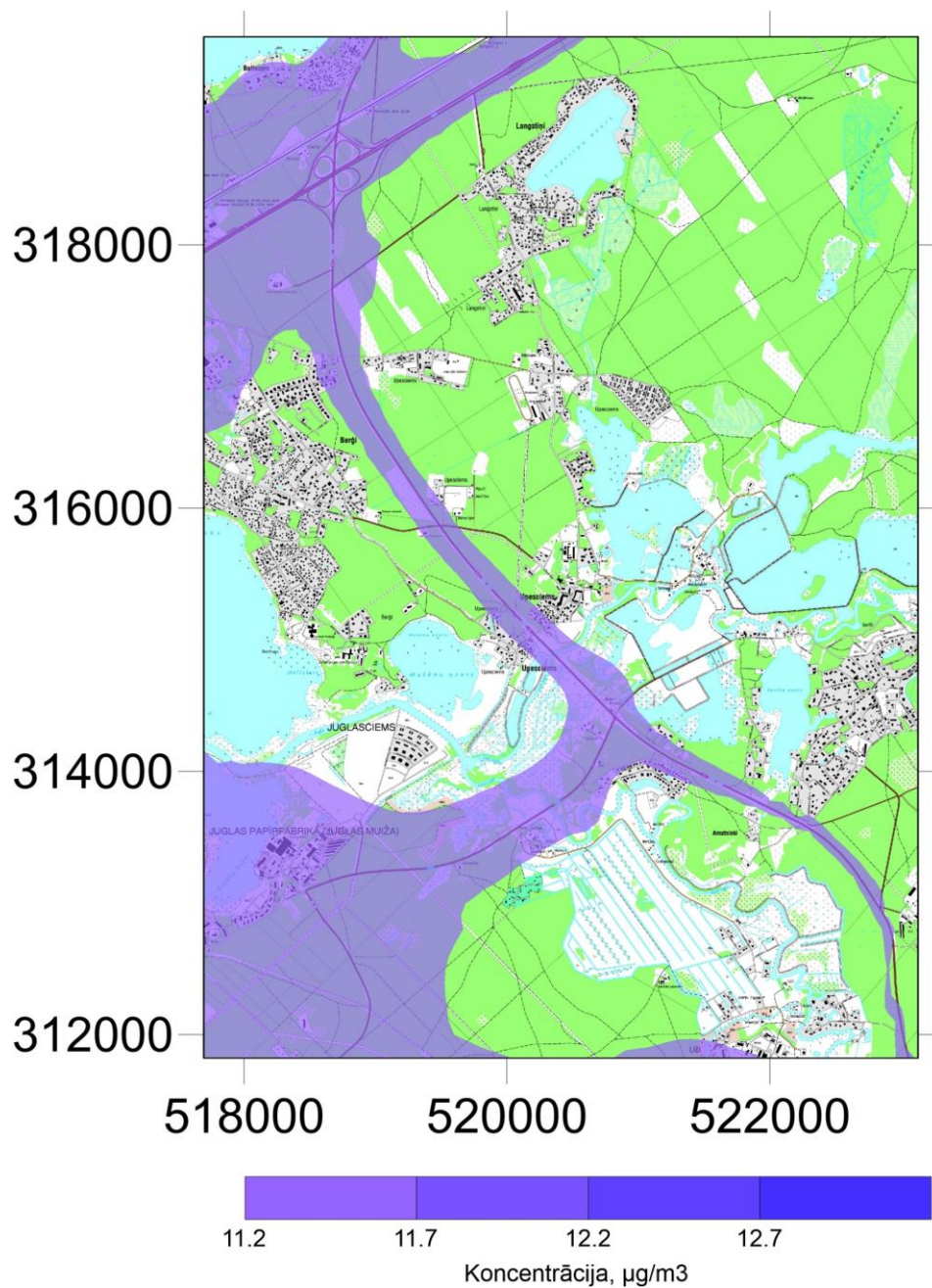
## Slāpekļa dioksīda gada vidējo koncentrāciju novērtējums



Izkliedes aprēķini veikti analizējot gaisa piesārņojuma līmeni plānotajai darbībai 2025.gadā - Rīgas apvedceļa A4 Baltezers - Saulkalne posma no ~ 0,3 km līdz ~18,9 km pārbūvei. Aprēķinos iekļauti:

- stacionārie piesārņojuma avoti (datu bāze 2-Gaiss);
- mobilie piesārņojuma avoti

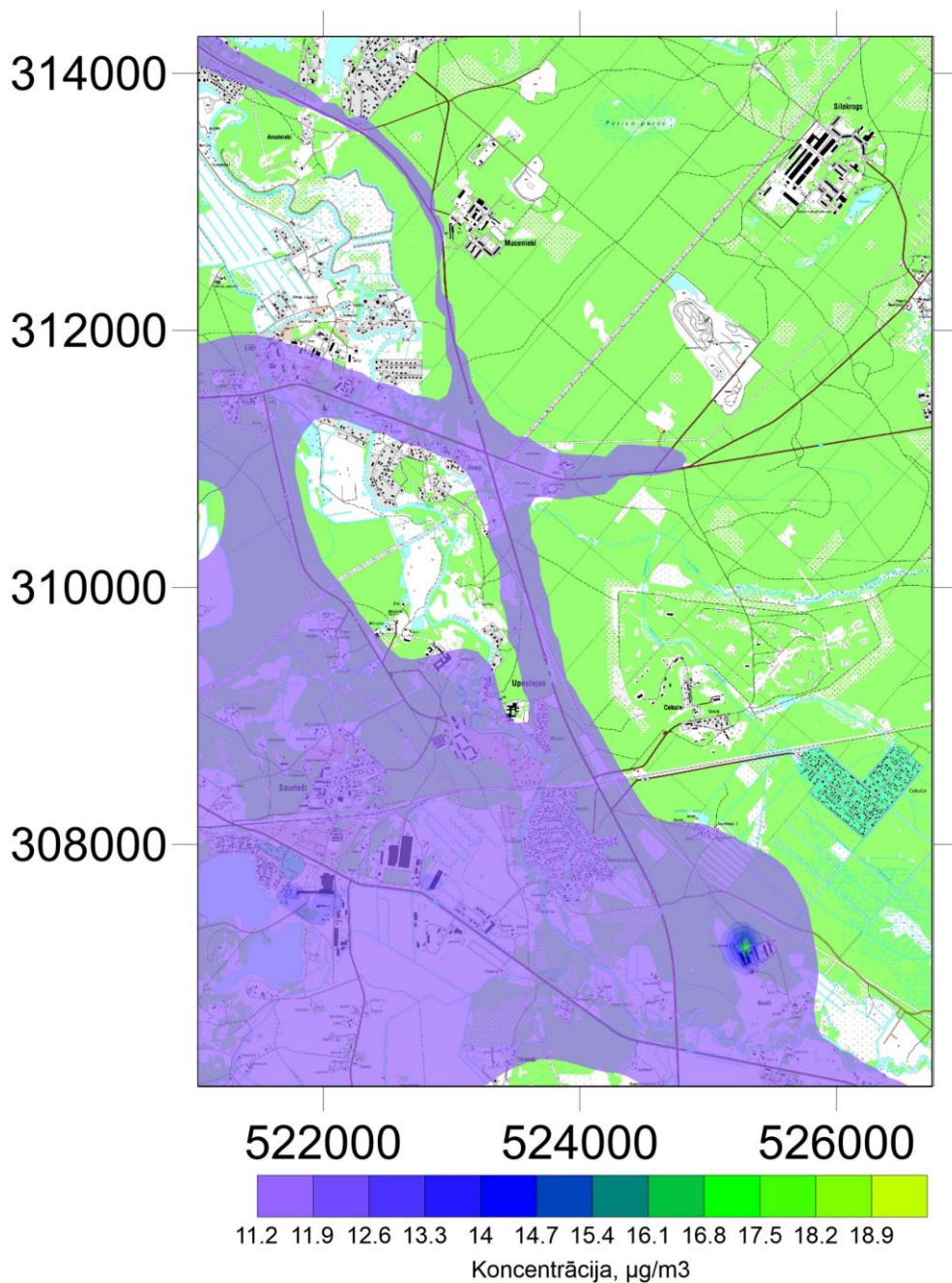
## Daļiņu PM10 diennakts 36. augstākās koncentrācijas novērtējums



Izkliedes aprēķini veikti analizējot gaisa piesārņojuma līmeni plānotajai darbībai 2025.gadā - Rīgas apvedceļa A4 Baltezers - Saulkalne posma no  $\sim 0,3$  km līdz  $\sim 18,9$  km pārbūvei. Aprēķinos iekļauti:

- stacionārie piesārņojuma avoti (datu bāze 2-Gaiss);
- mobilie piesārņojuma avoti

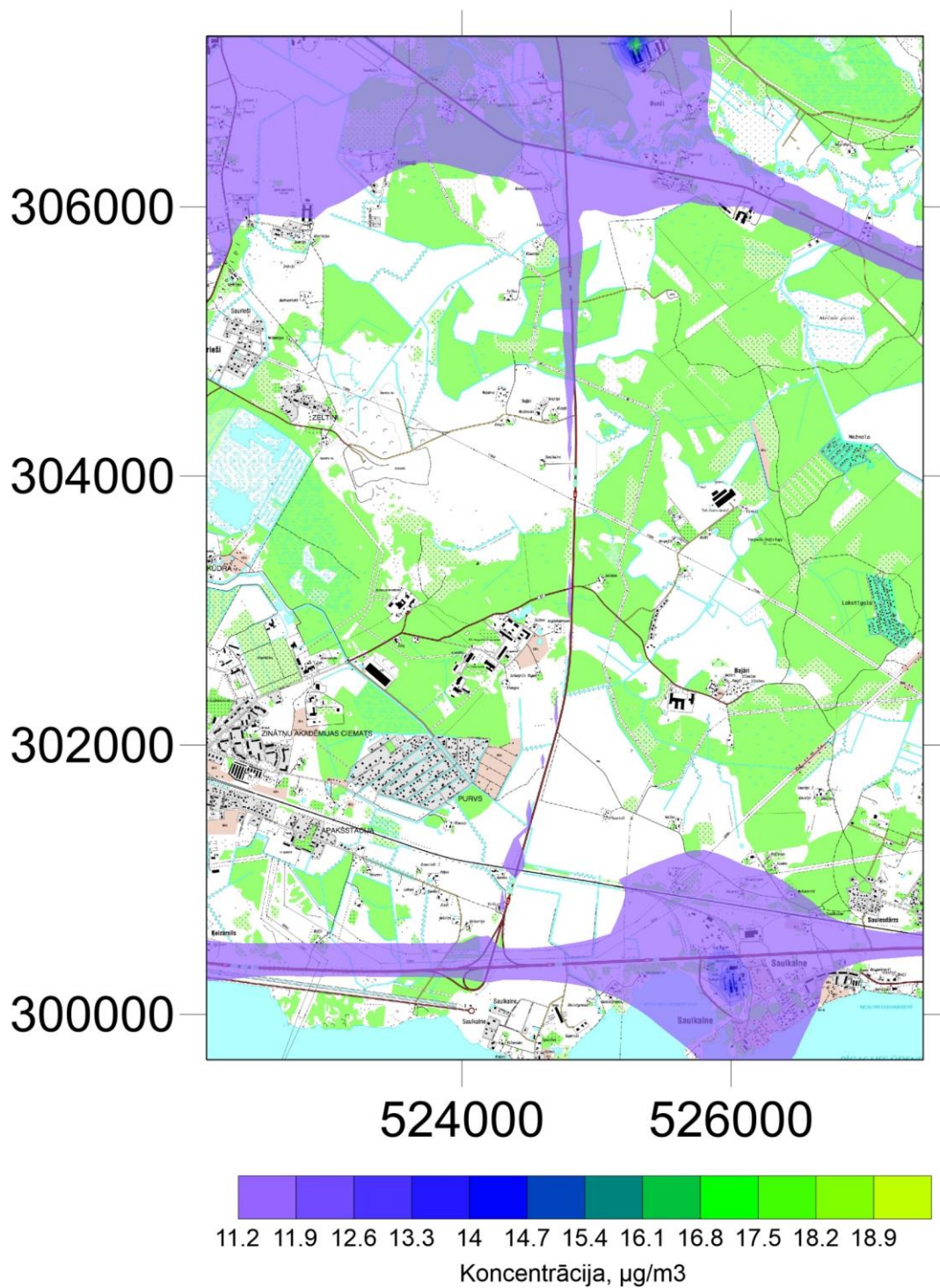
## Daļiņu PM10 diennakts 36. augstākās koncentrācijas novērtējums



Izkliedes aprēķini veikti analizējot gaisa piesārņojuma līmeni plānotajai darbībai 2025.gadā - Rīgas apvedceļa A4 Baltezers - Saulkalne posma no  $\sim 0,3$  km līdz  $\sim 18,9$  km pārbūvei. Aprēķinos iekļauti:

- stacionārie piesārņojuma avoti (datu bāze 2-Gaiss);
- mobilie piesārņojuma avoti

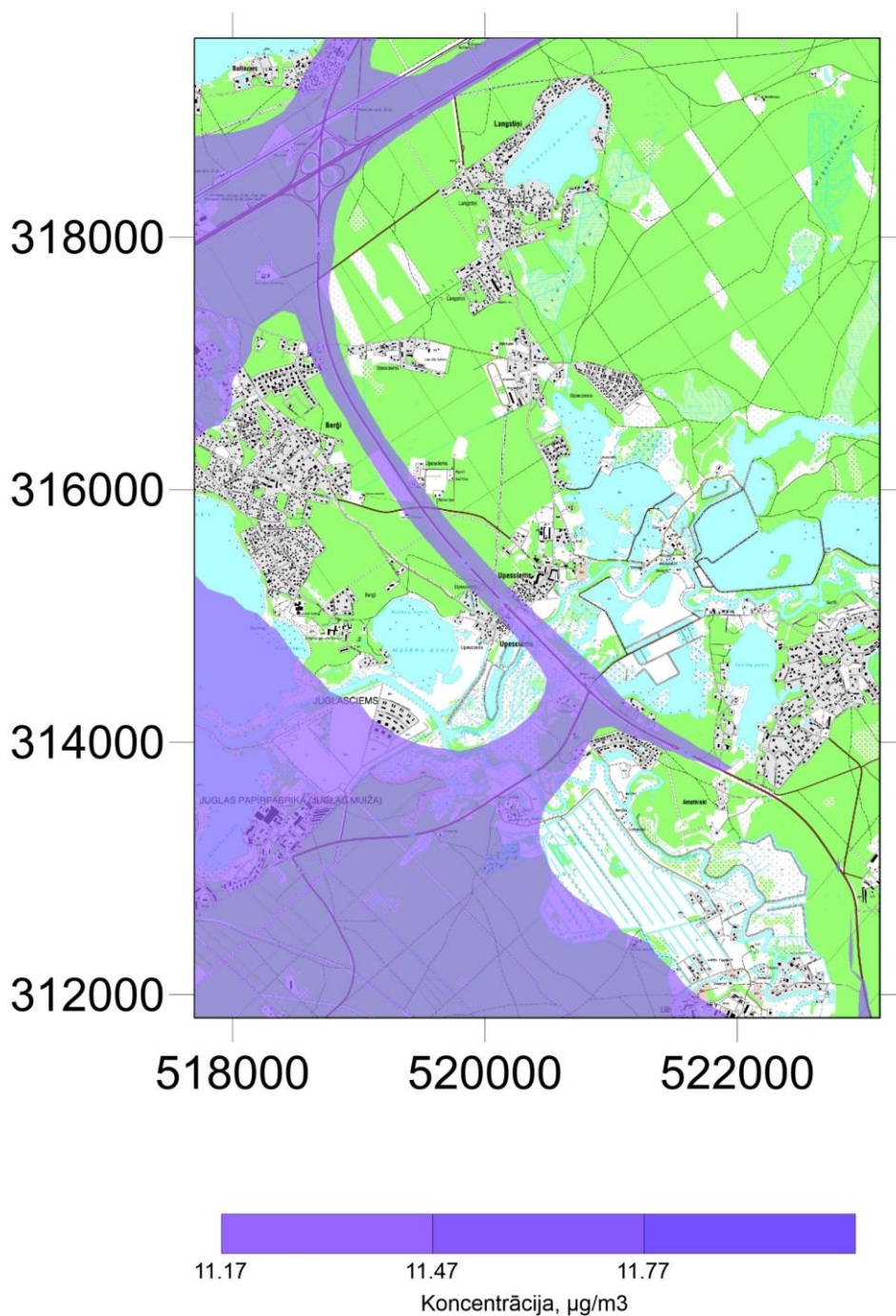
## Daļiņu PM10 diennakts 36. augstākās koncentrācijas novērtējums



Izkliedes aprēķini veikti analizējot gaisa piesārņojuma līmeni plānotajai darbībai 2025.gadā - Rīgas apvedceļa A4 Baltezers - Saulkalne posma no ~ 0,3 km līdz ~18,9 km pārbūvei. Aprēķinos iekļauti:

- stacionārie piesārņojuma avoti (datu bāze 2-Gaiss);
- mobilie piesārņojuma avoti

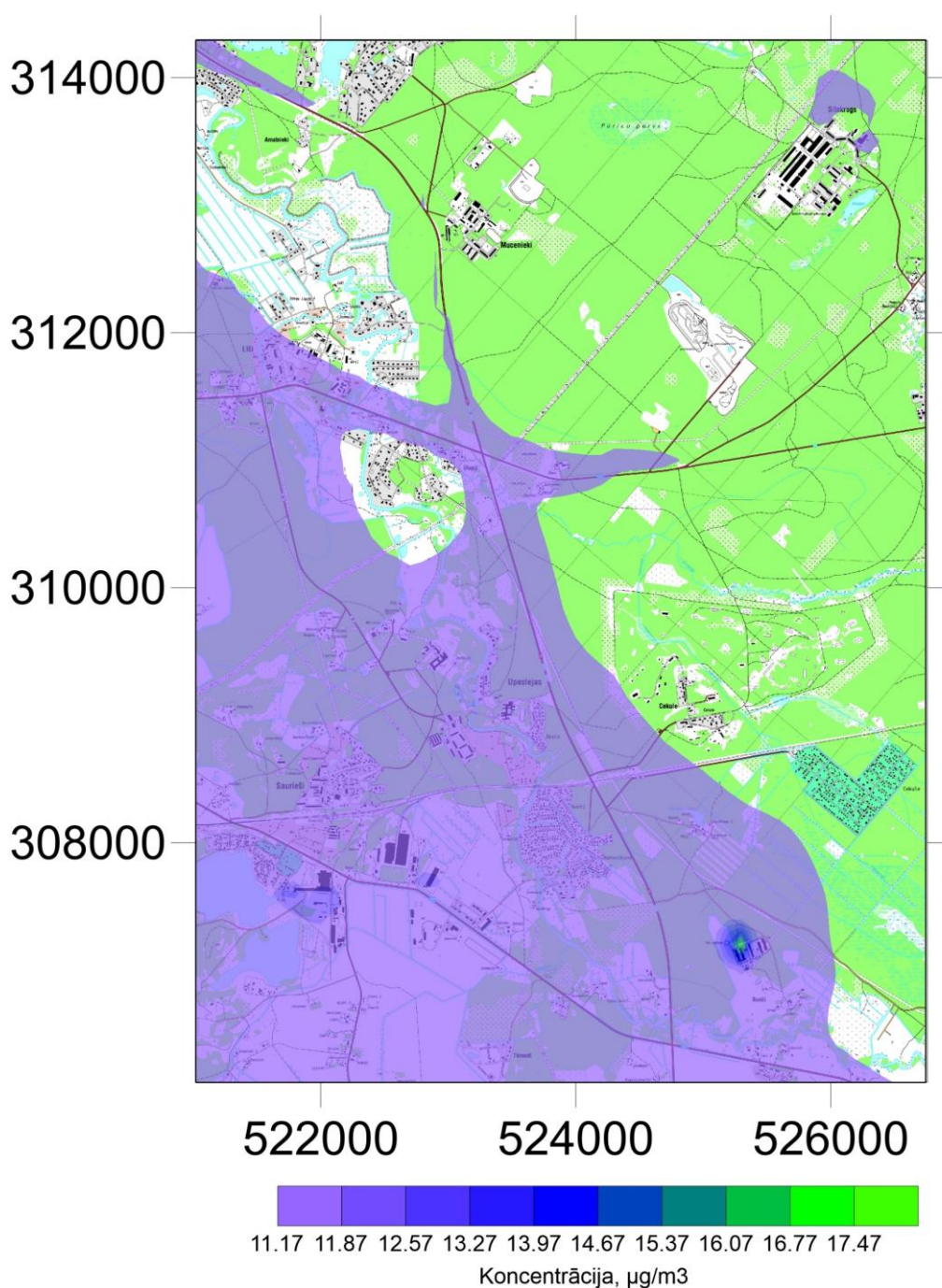
## Daļiņu PM10 gada vidējo koncentrāciju novērtējums



Izkliedes aprēķini veikti analizējot gaisa piesārņojuma līmeni plānotajai darbībai 2025.gadā - Rīgas apvedceļa A4 Baltezers - Saulkalne posma no ~ 0,3 km līdz ~18,9 km pārbūvei. Aprēķinos iekļauti:

- stacionārie piesārņojuma avoti (datu bāze 2-Gaiss);
- mobilie piesārņojuma avoti

## Daļiņu PM10 gada vidējo koncentrāciju novērtējums

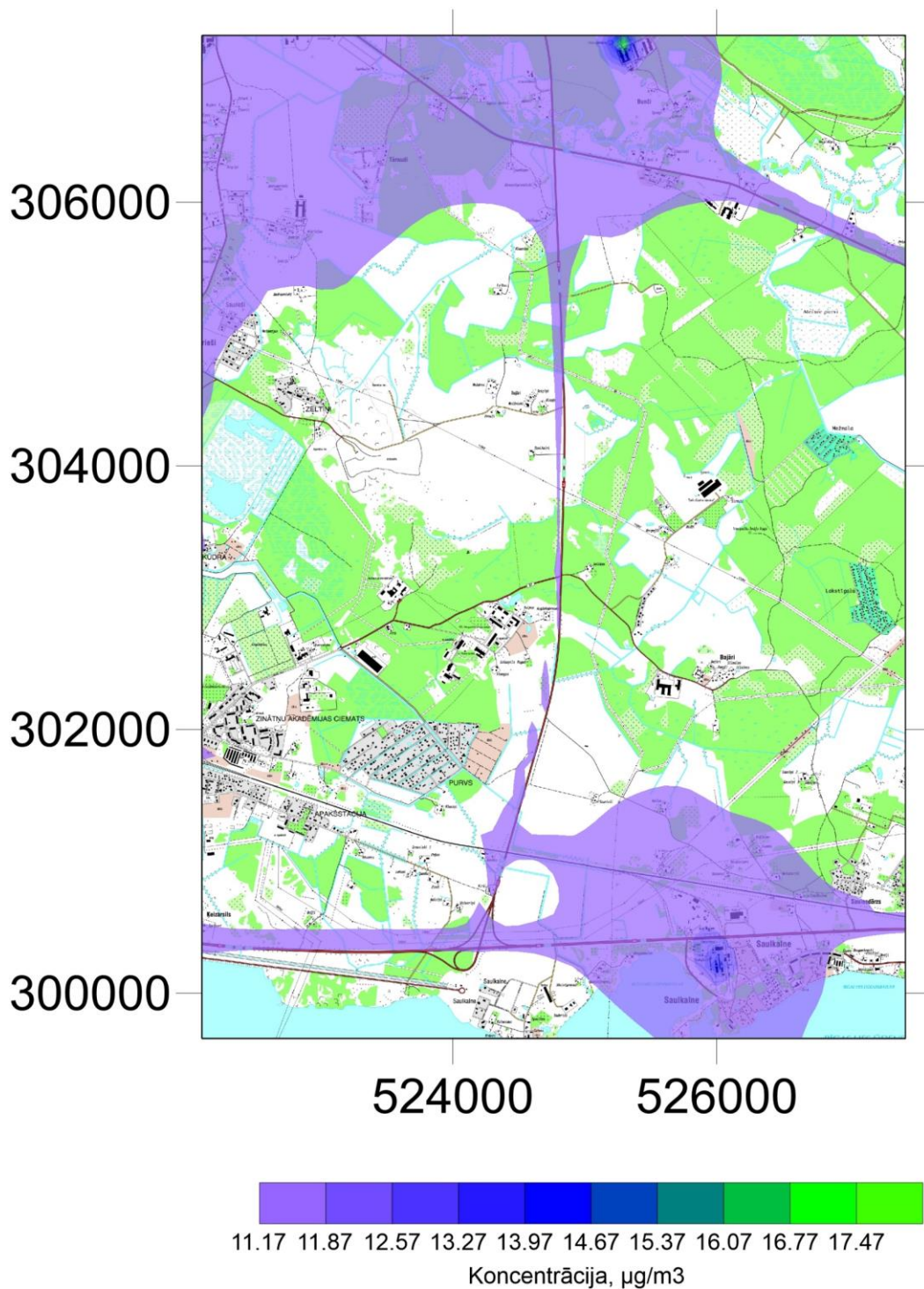


Izkliedes aprēķini veikti analizējot gaisa piesārņojuma līmeni plānotajai darbībai 2025.gadā - Rīgas apvedceļa A4 Baltezers - Saulkalne posma no  $\sim 0,3$  km līdz  $\sim 18,9$  km pārbūvei. Aprēķinos iekļauti:

- stacionārie piesārņojuma avoti (datu bāze 2-Gaiss);
- mobilie piesārņojuma avoti



## Daļiņu PM10 gada vidējo koncentrāciju novērtējums

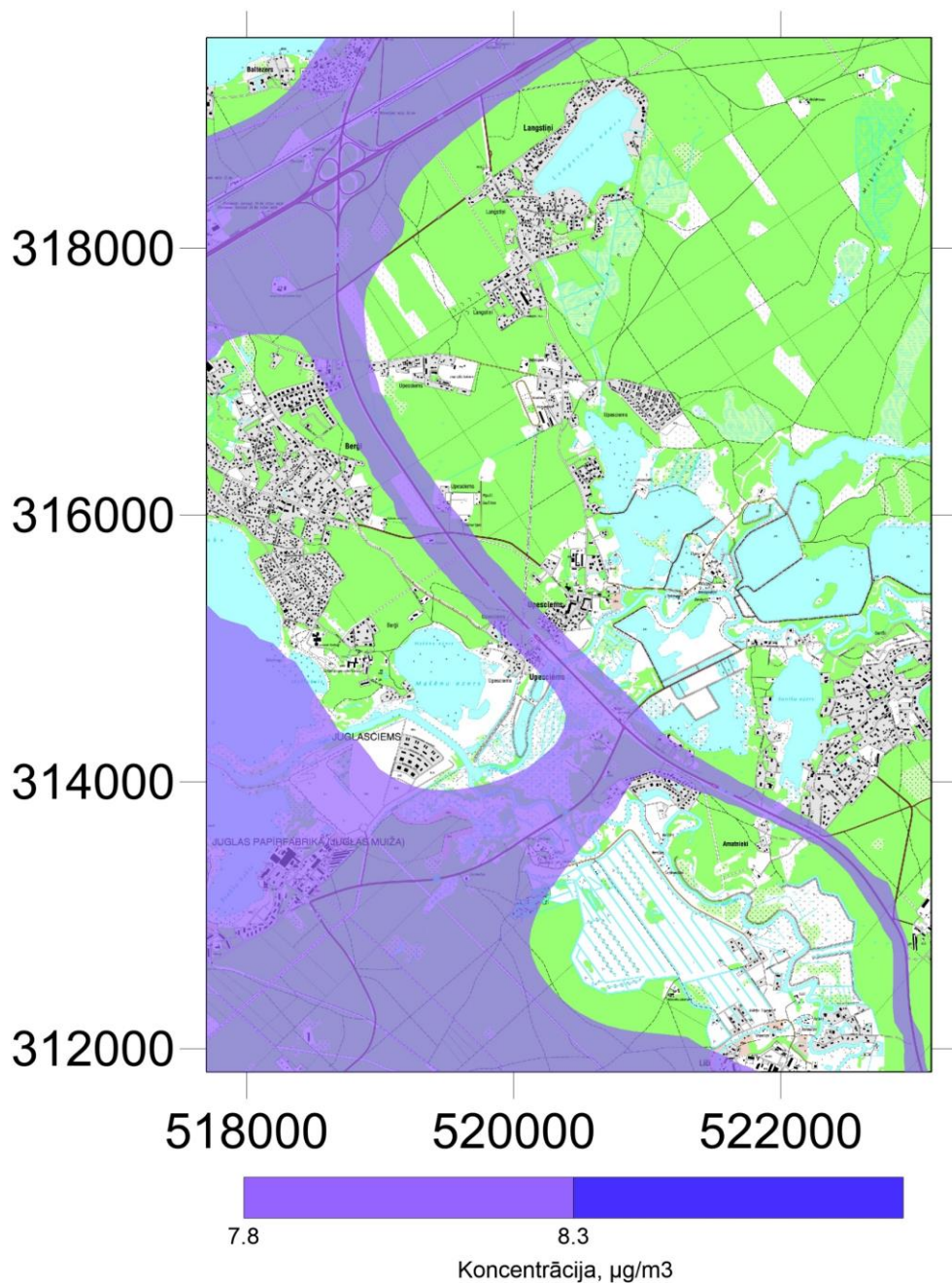


Izkliedes aprēķini veikti analizējot gaisa piesārņojuma līmeni plānotajai darbībai 2025.gadā - Rīgas apvedceļa A4 Baltezers - Saulkalne posma no ~ 0,3 km līdz ~18,9 km pārbūvei.

Aprēķinos iekļauti:

- stacionārie piesārņojuma avoti (datu bāze 2-Gaiss);
- mobilie piesārņojuma avoti

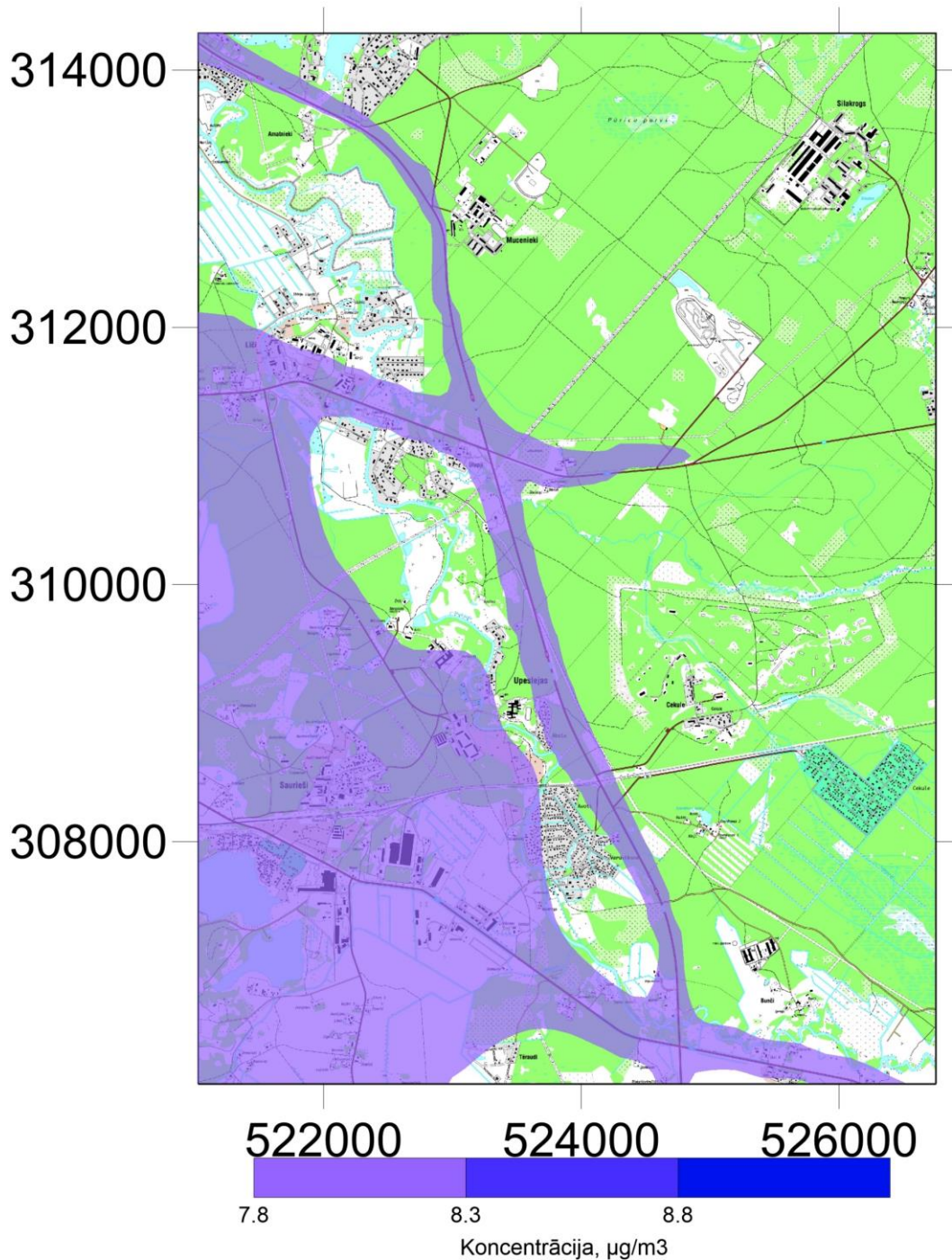
## Daļiņu PM2,5 gada vidējo koncentrāciju novērtējums



Izkliedes aprēķini veikti analizējot gaisa piesārņojuma līmeni plānotajai darbībai 2025.gadā - Rīgas apvedceļa A4 Baltezers - Saulkalne posma no ~ 0,3 km līdz ~18,9 km pārbūvei.  
Aprēķinos iekļauti:

- stacionārie piesārņojuma avoti (datu bāze 2-Gaiss);
- mobilie piesārņojuma avoti

## Daiņu PM2,5 gada vidējo koncentrāciju novērtējums

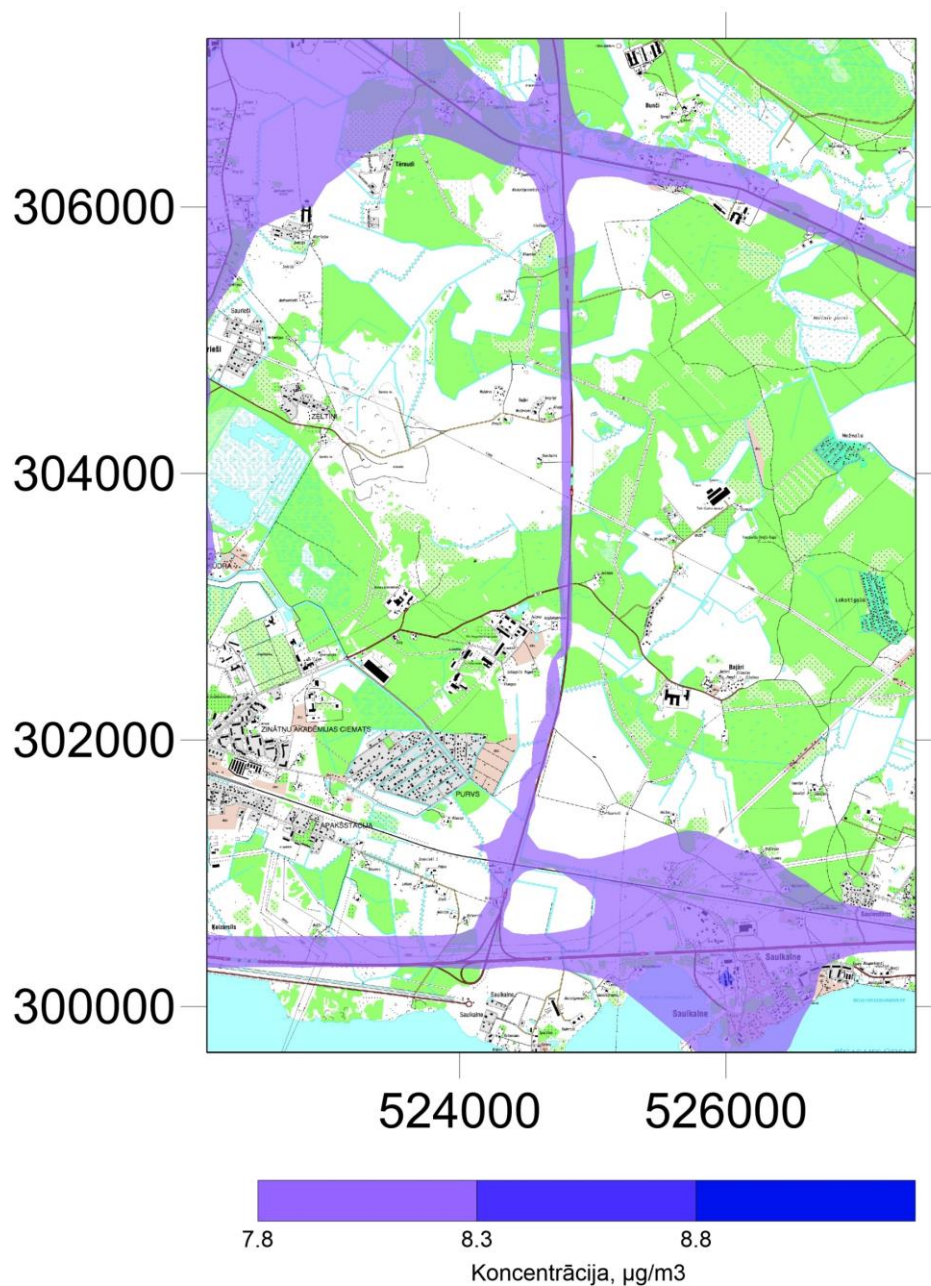


Izkliedes aprēķini veikti analizējot gaisa piesārņojuma līmeni plānotajai darbībai 2025.gadā - Rīgas apvedceļa A4 Baltezers - Saulkalne posma no ~ 0,3 km līdz ~18,9 km pārbūvei.

Aprēķinos iekļauti:

- stacionārie piesārņojuma avoti (datu bāze 2-Gaiss);
- mobilie piesārņojuma avoti

## Daiņu PM2,5 gada vidējo koncentrāciju novērtējums



Izkliedes aprēķini veikti analizējot gaisa piesārņojuma līmeni plānotajai darbībai 2025.gadā – Rīgas apvedceļa A4 Baltezers - Saulkalne posma no ~ 0,3 km līdz ~18,9 km pārbūvei.

Aprēķinos iekļauti:

- stacionārie piesārņojuma avoti (datu bāze 2-Gaiss);
- mobilie piesārņojuma avoti