

Derīgo izrakteņu ieguves limits

Smilts-grants un smilts atradnes "Gramzda II" iecirknis "Meža Bites"
(derīgo izrakteņu atradnes nosaukums)

Dienvidkurzemes novads, Gramzdas pagasts
(atradnes administratīvā piederība un adrese (ja iespējams))

Sabiedrība ar ierobežotu atbildību "Inerto materiālu serviss", reģ. Nr. 42103025829
(zemes dzīļu izmantotājs)

no 2021. gada 21. decembra līdz 2031. gada 31. maijs
(termiņš, uz kādu piešķirts ieguves limits)

Derīgo izrakteņu veids	Mērvienība	Ieguves limita apjoms ¹	Krājumu kategorija
<i>Smilts-grants</i>	<i>tūkst.m³</i>	<i>229.90</i>	<i>N</i>
<i>Smilts</i>	<i>tūkst.m³</i>	<i>178.53</i>	<i>N</i>

¹ *Derīgo izrakteņu ieguves limitā ir iekļauti 209.79 tūkst.m³ smilts-grants un 107.65 tūkst.m³ smilts krājumi, kas ietilpst Baronu kapu aizsargjoslā un 55.40 tūkst.m³ smilts-grants un 109.57 tūkst.m³ smilts krājumi, kas ietilpst Trekņu kapu aizsargjoslā. Aizsargjoslas savstarpēji pārklājas.*

Derīgo izrakteņu ieguves limita krājumu apjoma stāvoklis uz 2021. gada 10. septembri.

Pielikumā: Smilts-grants un smilts atradnes "Gramzda II" iecirkņa "Meža Bites" un derīgo izrakteņu ieguves limita laukuma izvietojuma plāns. Mērogs 1 : 5 000 – 2 lapas.

Valsts vides dienesta
Vides resursu pārvaldības departamenta direktore

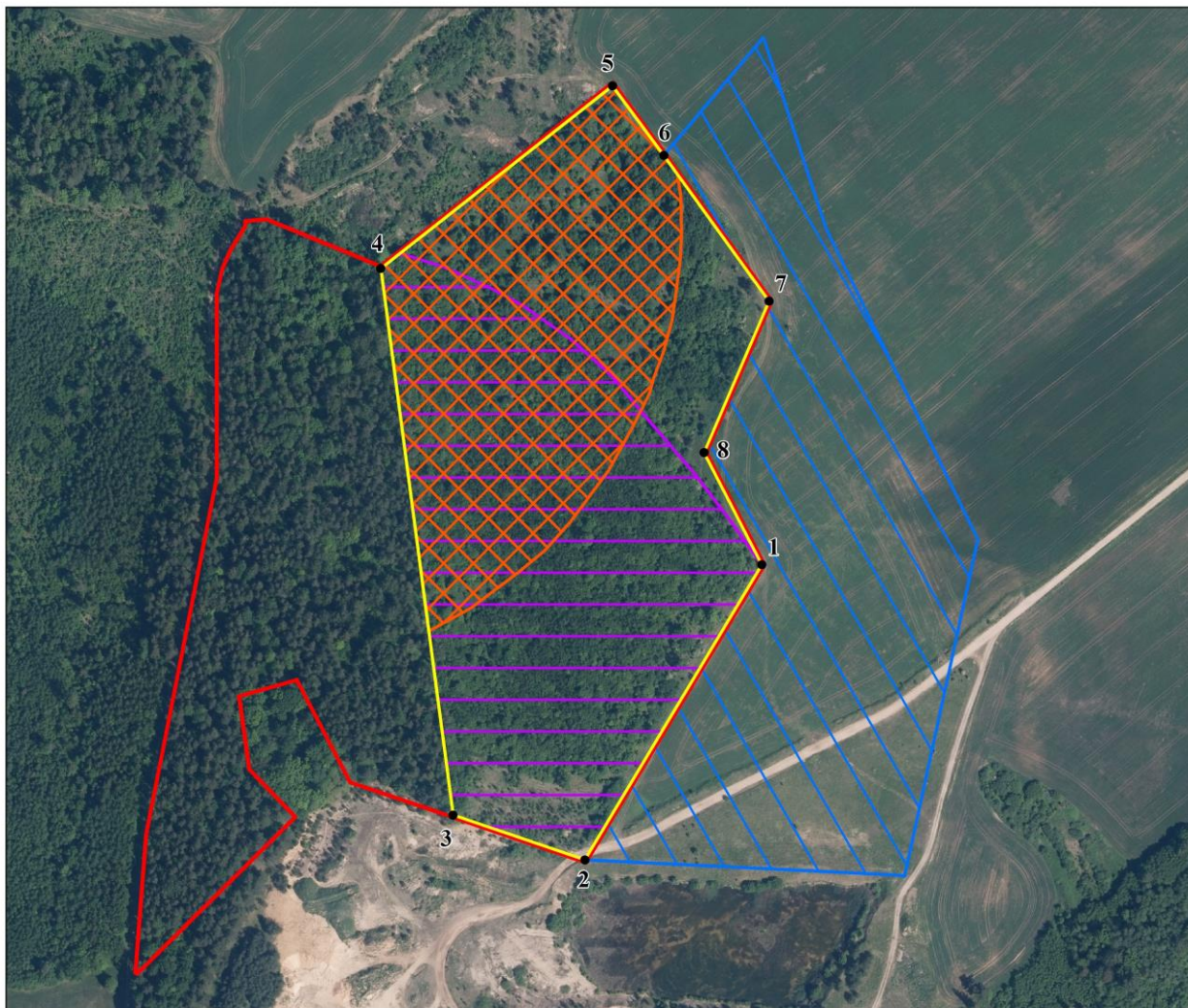
L. Dukaļska
(paraksts un tā atšifrējums)
Z.v.

Dokumenta datums ir tās elektroniskās
parakstīšanas datums

ŠIS DOKUMENTS IR PARAKSTĪTS AR DROŠU ELEKTRONISKO PARAKSTU UN
SATUR LAIKA ZĪMOGU

Smilts-grants un smilts atradnes "Gramzda II" iecirkņa "Meža Bites" un derīgo izrakteņu ieguves limita laukuma izvietojuma plāns



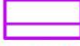


0 50 100 150 200
metri



Izmantoti Nekustamā īpašuma valsts kadastra informācijas sistēmas dati, 2021.gads

Datu sagatavošanā izmantots: Ortofotokarte krāsainā spektrā
© Latvijas Ģeotelpiskās informācijas aģentūra, 2019.gads

Apzīmējumi

-  Smilts-grants un smilts "Gramzda II" iecirkņa "Meža Bites" un noteiktā derīgo izrakteņu ieguves limita laukuma robeža (88.72 tūkst.m²)
- ¹ Limita laukuma robežpunkts un tā numurs
-  Nekustamā īpašuma "Meža Bites" (kadastra Nr.6458 001 0480) zemes vienības ar kadastra apzīmējumu 6458 001 0129 robeža
-  Baronu kapu aizsargjosla (60.69 tūkst.m²)
-  Trekņu kapu aizsargjosla (45.12 tūkst.m²)
-  Smilts-grants un smilts "Gramzda II" iecirkņa "Rieksti" krājumu aprēķina laukums

**Derīgo izrakteņu ieguves limita laukuma robežpunktu
koordinātas LKS-92 sistēmā**

Robežpunkta Nr.	X	Y
1	251701.696	351953.585
2	251505.019	351835.432
3	251534.872	351747.517
4	251899.154	351699.220
5	252020.983	351853.881
6	251974.673	351888.041
7	251877.407	351958.418
8	251776.449	351914.930